



# Apache 158530 A2A2

Geb: 27.01.2020 · aAa 243165 · Zü.: Christoph und Birgit Lüpschen GbR, Lohmar · Bes.: VOST

**Aristocrat v. Frazzled**  
**COL Peggy**  
 (1) GP 84  
 2/2 LA 10906 4,47 488 3,73 407  
 HL 2 11414 4,63 528 3,86 441

**Gymnast v. Doorsopen**  
**COL Candycrush**  
 (1) GP 84  
 2/1 LA 8015 4,02 322 3,77 302

**Battlecry v. Balisto**  
**COL Camil**  
 (1) GP 83  
**v. Police**

## Gesundheit - Leistung - Körperbreite

- Viel Körper und optimal gewinkelte Hinterbeine
- Hohe Zuchtwerte für RZ€ und Gesundheit
- Überdurchschnittliche Kapazität und Körperbreite

**Gesamtzuchtwert** **RZG** **152** (81 % Si)

<b>RZM 143</b> (75% Si.)		<b>RZE 122</b> (70% Si.)	
Milchleistung		Exterieur	
Töchter/Betriebe	- / -	Töchter/Betriebe	- / -
Milch kg	<b>+1258</b>	Milchtyp	<b>111</b>
Fett %	<b>+0,19</b>	Körper	<b>115</b>
Fett kg	<b>+72</b>	Fundament	<b>104</b>
Eiweiß %	<b>+0,09</b>	Euter	<b>117</b>
Eiweiß kg	<b>+53</b>		

Standardisierte Zuchtwerte		88	100	112	124	
Größe	klein					groß <b>129</b>
Milchcharakter	wenig					viel <b>111</b>
Körpertiefe	wenig					viel <b>115</b>
Stärke	schwach					stark <b>116</b>
Beckenneigung	ansteig.					abfallend <b>92</b>
Beckenbreite	schmal					breit <b>118</b>
Hinterbeinwinkel	steil					gewinkelt <b>100</b>
Klauenwinkel	flach					steil <b>104</b>
Sprunggelenk	gefüllt					trocken <b>94</b>
Hinterbeinstellg.	nach außen					parallel <b>105</b>
Bewegung	schlecht					gut <b>105</b>
Hintereuterhöhe	tief					hoch <b>119</b>
Zentralband	schwach					stark <b>115</b>
Strichpl. vorne	außen					innen <b>103</b>
Strichpl. hinten	außen					innen <b>105</b>
Vordereuteraufh.	lose					fest <b>109</b>
Eutertiefe	tief					hoch <b>109</b>
Strichlänge	kurz					lang <b>98</b>

**Ökonomie-Zuchtwert** **RZ€** **2.195** (83 % Si)

### FUNKTIONALITÄT

Zellzahl	<b>RZS</b>	<b>110</b> (77 % Si.)
Nutzungsdauer	<b>RZN</b>	<b>117</b> (66 % Si.)
Töchterfruchtbarkeit	<b>RZR</b>	<b>111</b> (54 % Si.)
Melkbarkeit	<b>RZD</b>	<b>98</b> (75 % Si.)
Kalbeverlauf paternal	<b>RZKd</b>	<b>94</b> (61 % Si.)
Kalbeverlauf maternal	<b>RZKm</b>	<b>110</b> (62 % Si.)
Robotertauglichkeit	<b>RZRobot</b>	<b>105</b> (72 % Si.)

### GESUNDHEIT

Gesundheit	<b>RZGesund</b>	<b>123</b> (70 % Si.)
Eutergesundheit	<b>RZEuterfit</b>	<b>106</b> (60 % Si.)
Klauengesundheit	<b>RZKlaue</b>	<b>108</b> (51 % Si.)
Reproduktionsstörungen	<b>RZRepro</b>	<b>116</b> (52 % Si.)
Stoffwechselstörungen	<b>RZMetabol</b>	<b>117</b> (54 % Si.)
Mortellaroresistenz	<b>DDControl</b>	<b>104</b> (51 % Si.)
Kälber-Fitness	<b>RZKälberfit</b>	<b>103</b> (46 % Si.)

4. Mutter



Norgard XY-Ting Bookem Camil VG 86

5. Mutter



XY-Ting MOM Candy VG 89



# Bacardi 158522 BB A2A2

Geb: 12.10.2019 · aAa 234165 · Zü.: Fritz Giesmann, Halsbek · Bes.: VOST



gesext verfügbar **Made in Ostfriesland**

**Builder P** v. Esperanto  
**GGA Joy**  
 (1) VG 85  
 1/1 LA 10081 4,01 404 3,61 364

**Superhero** v. Supershot  
**GGA Jolene**  
 (4) VG 87  
 4/3 LA 9546 4,45 425 3,77 360  
 HL 3 10174 5,14 523 3,77 384

**Balisto** v. Bookem  
**GGA Jena**  
 (1) VG 85  
**v. Gold Chip**

## Gesundheit - Wirtschaftlichkeit - Robotereignung

- Hohe Robotereignung und Mortellaro-Resistenz
- Sehr gut in allen Merkmalen für Gesundheit und Ökonomie
- Hohe AMS-Eignung und längere Striche

**Gesamtzuchtwert** **RZG** **145** (81 % Si)

<b>RZM 134</b> (74% Si.)		<b>RZE 122</b> (71% Si.)	
Milchleistung		Exterieur	
Töchter/Betriebe	- / -	Töchter/Betriebe	- / -
Milch kg	<b>+484</b>	Milchtyp	<b>114</b>
Fett %	<b>+0,45</b>	Körper	<b>101</b>
Fett kg	<b>+67</b>	Fundament	<b>115</b>
Eiweiß %	<b>+0,21</b>	Euter	<b>114</b>
Eiweiß kg	<b>+38</b>		

Standardisierte Zuchtwerte		88	100	112	124
Größe	klein				groß <b>112</b>
Milchcharakter	wenig				viel <b>114</b>
Körpertiefe	wenig				viel <b>106</b>
Stärke	schwach				stark <b>96</b>
Beckenneigung	ansteig.				abfallend <b>104</b>
Beckenbreite	schmal				breit <b>95</b>
Hinterbeinwinkel	steil				gewinkelt <b>92</b>
Klauenwinkel	flach				steil <b>110</b>
Sprungelenk	gefüllt				trocken <b>106</b>
Hinterbeinstellg.	nach außen				parallel <b>109</b>
Bewegung	schlecht				gut <b>110</b>
Hintereuterhöhe	tief				hoch <b>118</b>
Zentralband	schwach				stark <b>106</b>
Strichpl. vorne	außen				innen <b>108</b>
Strichpl. hinten	außen				innen <b>100</b>
Vordereuteraufh.	lose				fest <b>107</b>
Eutertiefe	tief				hoch <b>106</b>
Strichlänge	kurz				lang <b>105</b>

**Ökonomie-Zuchtwert** **RZ€** **1.844** (83 % Si)

### FUNKTIONALITÄT

Zellzahl	<b>RZS</b>	<b>112</b> (76 % Si.)
Nutzungsdauer	<b>RZN</b>	<b>117</b> (67 % Si.)
Töchterfruchtbarkeit	<b>RZR</b>	<b>99</b> (54 % Si.)
Melkbarkeit	<b>RZD</b>	<b>106</b> (76 % Si.)
Kalbeverlauf paternal	<b>RZKd</b>	<b>111</b> (79 % Si.)
Kalbeverlauf maternal	<b>RZKm</b>	<b>105</b> (64 % Si.)
Robotertauglichkeit	<b>RZRobot</b>	<b>119</b> (73 % Si.)

### GESUNDHEIT

Gesundheit	<b>RZGesund</b>	<b>122</b> (70 % Si.)
Eutergesundheit	<b>RZEuterfit</b>	<b>113</b> (60 % Si.)
Klauengesundheit	<b>RZKlaue</b>	<b>113</b> (51 % Si.)
Reproduktionsstörungen	<b>RZRepro</b>	<b>106</b> (52 % Si.)
Stoffwechselstörungen	<b>RZMetabol</b>	<b>108</b> (54 % Si.)
Mortellaroresistenz	<b>DDControl</b>	<b>111</b> (50 % Si.)
Kälber-Fitness	<b>RZKälberfit</b>	<b>103</b> (54 % Si.)



**GGA Joy VG 85 (1. La)**



**GGA Jolene VG 87**



# Bartoli 151586 VG 88 AB A2A2

Geb: 23.04.2014 · aAa 432156 · Zü.: K.A.F.M. + L.P.J. Nooijen-Maas, Coevorden · Bes.: VOST

Töchtergeprüft

**Balisto** v. Bookem  
**Van de Peulshoeve Cinderella 23**  
 (1) VG 86  
 4/3 LA 12401 3,29 408 3,22 399  
 HL 2 13972 3,22 450 3,12 436

**Hunter** v. Man-O-Man  
**Giessen Cinderella 22**  
 (1) VG 85  
 4/3 LA 14167 3,66 518 3,18 450  
 HL 2 16014 3,45 552 3,23 517

**Bolton** v. Hershel  
**Giessen Cinderella 15**  
 (6) EX 91  
**v. Shottle**

## Mittlerer Rahmen - Gesundheit - Nutzungsdauer

- Mittelrahmige Kühe mit längeren Strichen
- Hohe Gesundheit und Nutzungsdauer
- Kuhfamilie von Glenridge Citation Roxy EX 97

Gesamtzuchtwert **RZG 126** (97 % Si)

<b>RZM 114</b> (98% Si.)		<b>RZE 110</b> (91% Si.)	
Milchleistung		Exterieur	
Töchter/Betriebe	<b>572 / 254</b>	Töchter/Betriebe	<b>139 / 52</b>
Milch kg	<b>+921</b>	Milchtyp	<b>103</b>
Fett %	<b>-0,42</b>	Körper	<b>92</b>
Fett kg	<b>-9</b>	Fundament	<b>102</b>
Eiweiß %	<b>+0,02</b>	Euter	<b>117</b>
Eiweiß kg	<b>+34</b>		

Standardisierte Zuchtwerte		88	100	112	124		
Größe	klein					groß	<b>107</b>
Milchcharakter	wenig					viel	<b>102</b>
Körpertiefe	wenig					viel	<b>93</b>
Stärke	schwach					stark	<b>97</b>
Beckenneigung	ansteig.					abfallend	<b>87</b>
Beckenbreite	schmal					breit	<b>91</b>
Hinterbeinwinkel	steil					gewinkelt	<b>106</b>
Klauenwinkel	flach					steil	<b>83</b>
Sprungelenk	gefüllt					trocken	<b>108</b>
Hinterbeinstellg.	nach außen					parallel	<b>108</b>
Bewegung	schlecht					gut	<b>101</b>
Hintereuterhöhe	tief					hoch	<b>112</b>
Zentralband	schwach					stark	<b>89</b>
Strichpl. vorne	außen					innen	<b>113</b>
Strichpl. hinten	außen					innen	<b>92</b>
Vordereuteraufh.	lose					fest	<b>115</b>
Eutertiefe	tief					hoch	<b>118</b>
Strichlänge	kurz					lang	<b>122</b>

Ökonomie-Zuchtwert **RZE 1.032** (97 % Si)

### FUNKTIONALITÄT

Zellzahl	<b>RZS</b>	<b>117</b> (97 % Si.)
Nutzungsdauer	<b>RZN</b>	<b>127</b> (92 % Si.)
Töchterfruchtbarkeit	<b>RZR</b>	<b>115</b> (82 % Si.)
Melkbarkeit	<b>RZD</b>	<b>92</b> (87 % Si.)
Kalbeverlauf paternal	<b>RZKd</b>	<b>104</b> (88 % Si.)
Kalbeverlauf maternal	<b>RZKm</b>	<b>96</b> (91 % Si.)
Robotertauglichkeit	<b>RZRobot</b>	—

### GESUNDHEIT

Gesundheit	<b>RZGesund</b>	<b>110</b> (91 % Si.)
Eutergesundheit	<b>RZEuterfit</b>	<b>107</b> (88 % Si.)
Klauengesundheit	<b>RZKlaue</b>	<b>101</b> (81 % Si.)
Reproduktionsstörungen	<b>RZRepro</b>	<b>104</b> (76 % Si.)
Stoffwechselstörungen	<b>RZMetabol</b>	<b>109</b> (82 % Si.)
Mortellaroresistenz	<b>DDControl</b>	<b>91</b> (84 % Si.)
Kälber-Fitness	<b>RZKälberfit</b>	<b>87</b> (85 % Si.)

Tochter



**Alka** VG 85 (1. La)  
 Henning und Hajo Willms GbR, Buttforde

Tochter



**Dobbi** VG 88 (2. La)  
 Renke Tammen, Simonswolde





# Belmondo 159030 AB A2A2

Geb: 24.09.2020 · aAa 423615 · Zü.: Marcel Biermann, Eslohe · Bes.: VOST

Best Benz v. Benz  
BMN Emily

(1) VG 85  
2/1 LA 10094 4,27 431 3,75 379  
HL 1 10094 4,27 431 3,75 379

Semino v. Silver  
Jook RUW Evelyn

(2) VG 85  
4/3 LA 11274 4,73 533 3,84 433  
HL 2 12575 4,66 586 3,84 483

Shep v. Shotgun  
Jook Mack 9784-ET

(4) VG 88

v. Mack

## Inhaltsstoffe - Mittlerer Rahmen - Robotereignung

- Sehr gute Leistung mit hohen Fett- und Eiweißwerten
- Mittlerer Rahmen und hohe Robotereignung
- Positiv in allen Gesundheitsmerkmalen

Gesamtzuchtwert **RZG 151** (80 % Si.)

RZM 151 (73% Si.)		RZE 117 (70% Si.)	
Milchleistung		Exterieur	
Töchter/Betriebe	- / -	Töchter/Betriebe	- / -
Milch kg	+1335	Milchtyp	115
Fett %	+0,22	Körper	97
Fett kg	+78	Fundament	114
Eiweiß %	+0,18	Euter	110
Eiweiß kg	+66		

Standardisierte Zuchtwerte		88	100	112	124
Größe	klein				groß 108
Milchcharakter	wenig				viel 114
Körpertiefe	wenig				viel 100
Stärke	schwach				stark 93
Beckenneigung	ansteig.				abfallend 108
Beckenbreite	schmal				breit 96
Hinterbeinwinkel	steil				gewinkelt 83
Klauenwinkel	flach				steil 109
Sprungelenk	gefüllt				trocken 107
Hinterbeinstellg.	nach außen				parallel 108
Bewegung	schlecht				gut 110
Hintereuterhöhe	tief				hoch 113
Zentralband	schwach				stark 95
Strichpl. vorne	außen				innen 112
Strichpl. hinten	außen				innen 97
Vordereuteraufh.	lose				fest 110
Eutertiefe	tief				hoch 102
Strichlänge	kurz				lang 99

Ökonomie-Zuchtwert **RZ€ 2.250** (83 % Si.)

### FUNKTIONALITÄT

Zellzahl	<b>RZS</b>	<b>112</b> (76 % Si.)
Nutzungsdauer	<b>RZN</b>	<b>116</b> (66 % Si.)
Töchterfruchtbarkeit	<b>RZR</b>	<b>104</b> (52 % Si.)
Melkbarkeit	<b>RZD</b>	<b>106</b> (75 % Si.)
Kalbeverlauf paternal	<b>RZKd</b>	<b>100</b> (61 % Si.)
Kalbeverlauf maternal	<b>RZKm</b>	<b>101</b> (61 % Si.)
Robotertauglichkeit	<b>RZRobot</b>	<b>116</b> (72 % Si.)

### GESUNDHEIT

Gesundheit	<b>RZGesund</b>	<b>115</b> (71 % Si.)
Eutergesundheit	<b>RZEuterfit</b>	<b>101</b> (61 % Si.)
Klauengesundheit	<b>RZKlaue</b>	<b>107</b> (52 % Si.)
Reproduktionsstörungen	<b>RZRepro</b>	<b>108</b> (53 % Si.)
Stoffwechselstörungen	<b>RZMetabol</b>	<b>114</b> (55 % Si.)
Mortellaroresistenz	<b>DDControl</b>	<b>104</b> (51 % Si.)
Kälber-Fitness	<b>RZKälberfit</b>	<b>113</b> (50 % Si.)

6. Mutter



Clear-Echo Ramo 1200 EX 94

Vollschwester der 5. Mutter



Clear-Echo Armstead 1779 VG 88



# Berum P 157708 AB A2A2

Geb: 27.06.2018 · aAa 315246 · Zü.: Hermann Holtkamp, Vreden · Bes.: VOST

Batch P v. Battlecry  
WIL Holiday P

(2) VG 87  
2/2 LA 10501 3,82 401 3,60 378  
HL 2 12120 3,62 439 3,61 437

Superhero v. Supershot  
WIL Herz P

(2) VG 87  
3/2 LA 12904 4,01 518 3,62 467  
HL 2 13272 4,37 580 3,75 498

Powerball P v. Earnhardt  
WIL Hira

(1) VG 85

v. Saloon

## Gesundheit - Inhaltsstoffe - Robotereignung

- Hohe Robotereignung
- Positiv in allen Gesundheitsmerkmalen
- Top-Exterieur mit viel Kraft und sehr guten Eutern

Gesamtzuchtwert **RZG 122** (82 % Si)

RZM 112 (76% Si.)		RZE 125 (73% Si.)	
Milchleistung		Exterieur	
Töchter/Betriebe	- / -	Töchter/Betriebe	- / -
Milch kg	<b>+63</b>	Milchtyp	<b>98</b>
Fett %	<b>+0,16</b>	Körper	<b>115</b>
Fett kg	<b>+19</b>	Fundament	<b>101</b>
Eiweiß %	<b>+0,14</b>	Euter	<b>127</b>
Eiweiß kg	<b>+16</b>		

Standardisierte Zuchtwerte		88	100	112	124	
Größe	klein					groß <b>108</b>
Milchcharakter	wenig					viel <b>97</b>
Körpertiefe	wenig					viel <b>107</b>
Stärke	schwach					stark <b>112</b>
Beckenneigung	ansteig.					abfallend <b>95</b>
Beckenbreite	schmal					breit <b>107</b>
Hinterbeinwinkel	steil					gewinkelt <b>92</b>
Klauenwinkel	flach					steil <b>103</b>
Sprunggelenk	gefüllt					trocken <b>93</b>
Hinterbeinstellg.	nach außen					parallel <b>101</b>
Bewegung	schlecht					gut <b>102</b>
Hintereuterhöhe	tief					hoch <b>112</b>
Zentralband	schwach					stark <b>98</b>
Strichpl. vorne	außen					innen <b>99</b>
Strichpl. hinten	außen					innen <b>91</b>
Vordereuteraufh.	lose					fest <b>132</b>
Eutertiefe	tief					hoch <b>127</b>
Strichlänge	kurz					lang <b>109</b>

Ökonomie-Zuchtwert **RZ€ 682** (84 % Si)

### FUNKTIONALITÄT

Zellzahl	<b>RZS</b>	<b>104</b> (78 % Si.)
Nutzungsdauer	<b>RZN</b>	<b>106</b> (68 % Si.)
Töchterfruchtbarkeit	<b>RZR</b>	<b>99</b> (56 % Si.)
Melkbarkeit	<b>RZD</b>	<b>95</b> (77 % Si.)
Kalbeverlauf paternal	<b>RZKd</b>	<b>93</b> (90 % Si.)
Kalbeverlauf maternal	<b>RZKm</b>	<b>105</b> (65 % Si.)
Robotertauglichkeit	<b>RZRobot</b>	<b>115</b> (74 % Si.)

### GESUNDHEIT

Gesundheit	<b>RZGesund</b>	<b>110</b> (73 % Si.)
Eutergesundheit	<b>RZEuterfit</b>	<b>105</b> (63 % Si.)
Klauengesundheit	<b>RZKlaue</b>	<b>109</b> (54 % Si.)
Reproduktionsstörungen	<b>RZRepro</b>	<b>102</b> (55 % Si.)
Stoffwechselstörungen	<b>RZMetabol</b>	<b>104</b> (58 % Si.)
Mortellaroresistenz	<b>DDControl</b>	<b>104</b> (55 % Si.)
Kälber-Fitness	<b>RZKälberfit</b>	<b>104</b> (78 % Si.)

Großmutter



WIL Herz P VG 85

Mutter



Wilder Holiday P  
Hermann Holtkamp, Vreden



# Biko Red 157705 BB A2A2

Geb: 03.06.2018 · aAa 342156 · Zü.: Drouner Holsteins, Drouwenermond · Bes.: VOST

**Born P RDC** v. Battlecry  
**Drouner K&L Aiko 1445**  
 (1) VG 89  
 2/2 LA 10837 4,35 471 3,39 367  
 HL 2 11722 4,38 514 3,38 396

**Pat-Red** v. Sympatico  
**Drouner AJDH Aiko 1288**  
 (4) EX 91  
 4/4 LA 11281 4,30 485 3,46 390  
 HL 3 12618 4,27 539 3,38 427

**Olympian** v. Alchemy  
**Drouner AJDH Aiko RDC**  
 (1) VG 87  
**v. Freddie**

## Körperbreite - Gesundheit - Euter

- Top-Euter mit längeren und optimal platzierten Strichen
- Mutter und Großmutter Europaschauprämiert
- Alternative Väterlinie für Rotbunt

**Gesamtzuchtwert** **RZG** **137** (82 % Si)

<b>RZM 129</b> (75% Si.)		<b>RZE 124</b> (73% Si.)	
Milchleistung		Exterieur	
Töchter/Betriebe	- / -	Töchter/Betriebe	- / -
Milch kg	<b>+894</b>	Milchtyp	<b>112</b>
Fett %	<b>+0,03</b>	Körper	<b>111</b>
Fett kg	<b>+40</b>	Fundament	<b>102</b>
Eiweiß %	<b>+0,10</b>	Euter	<b>122</b>
Eiweiß kg	<b>+41</b>		

Standardisierte Zuchtwerte		88	100	112	124		
Größe	klein					groß	<b>122</b>
Milchcharakter	wenig					viel	<b>112</b>
Körpertiefe	wenig					viel	<b>117</b>
Stärke	schwach					stark	<b>109</b>
Beckenneigung	ansteig.					abfallend	<b>90</b>
Beckenbreite	schmal					breit	<b>104</b>
Hinterbeinwinkel	steil					gewinkelt	<b>100</b>
Klauenwinkel	flach					steil	<b>110</b>
Sprunggelenk	gefüllt					trocken	<b>96</b>
Hinterbeinstellg.	nach außen					parallel	<b>101</b>
Bewegung	schlecht					gut	<b>99</b>
Hintereuterhöhe	tief					hoch	<b>118</b>
Zentralband	schwach					stark	<b>118</b>
Strichpl. vorne	außen					innen	<b>96</b>
Strichpl. hinten	außen					innen	<b>98</b>
Vordereuteraufh.	lose					fest	<b>115</b>
Eutertiefe	tief					hoch	<b>118</b>
Strichlänge	kurz					lang	<b>105</b>

**Ökonomie-Zuchtwert** **RZ€** **1.409** (84 % Si)

### FUNKTIONALITÄT

Zellzahl	<b>RZS</b>	<b>98</b> (77 % Si.)
Nutzungsdauer	<b>RZN</b>	<b>112</b> (69 % Si.)
Töchterfruchtbarkeit	<b>RZR</b>	<b>99</b> (56 % Si.)
Melkbarkeit	<b>RZD</b>	<b>95</b> (77 % Si.)
Kalbeverlauf paternal	<b>RZKd</b>	<b>104</b> (71 % Si.)
Kalbeverlauf maternal	<b>RZKm</b>	<b>109</b> (65 % Si.)
Robotertauglichkeit	<b>RZRobot</b>	<b>107</b> (74 % Si.)

### GESUNDHEIT

Gesundheit	<b>RZGesund</b>	<b>111</b> (73 % Si.)
Eutergesundheit	<b>RZEuterfit</b>	<b>106</b> (64 % Si.)
Klauengesundheit	<b>RZKlaue</b>	<b>103</b> (55 % Si.)
Reproduktionsstörungen	<b>RZRepro</b>	<b>103</b> (55 % Si.)
Stoffwechselstörungen	<b>RZMetabol</b>	<b>108</b> (58 % Si.)
Mortellaroresistenz	<b>DDControl</b>	<b>101</b> (55 % Si.)
Kälber-Fitness	<b>RZKälberfit</b>	<b>116</b> (56 % Si.)

Mutter



Drouner K&L Aiko 1445 VG 89

Großmutter



Drouner AJDH Aiko 1288 EX 91 (4. La)





# Boudy 156599 AB A2/A2

Geb: 19.12.2017 · aAa 423651 · Zü.: GenHotel B.V., Heino · Bes.: VOST

Gymnast v. Doorsopen  
JHS Cinderella 34

(1) VG 85  
1/1 LA 10422 4,19 437 3,68 384  
HL 1 10422 4,19 437 3,68 384

Rubicon v. Mogul  
JHS Cinderella 24

(1) VG 87  
3/3 LA 11412 3,72 425 3,33 380  
HL 3 12766 3,37 430 3,44 439

Supersire v. Robust  
JK Eder DG Chipmunk

(1) VG 86

v. Bookem

## Fitness - Fruchtbarkeit - Inhaltsstoffe

- Fehlerfreies Exterieur mit viel Kapazität und breiten Becken
- Hohe Inhaltsstoffe und sehr gute Euter
- Sehr hohe Töchterfruchtbarkeit

Gesamtzuchtwert **RZG 142** (83 % Si)

RZM 128 (75% Si.)		RZE 128 (73% Si.)	
Milchleistung		Exterieur	
Töchter/Betriebe	- / -	Töchter/Betriebe	- / -
Milch kg	<b>+654</b>	Milchtyp	<b>111</b>
Fett %	<b>+0,15</b>	Körper	<b>110</b>
Fett kg	<b>+42</b>	Fundament	<b>111</b>
Eiweiß %	<b>+0,14</b>	Euter	<b>122</b>
Eiweiß kg	<b>+37</b>		

Standardisierte Zuchtwerte		88	100	112	124	
Größe	klein					groß <b>115</b>
Milchcharakter	wenig					viel <b>110</b>
Körpertiefe	wenig					viel <b>102</b>
Stärke	schwach					stark <b>102</b>
Beckenneigung	ansteig.					abfallend <b>100</b>
Beckenbreite	schmal					breit <b>113</b>
Hinterbeinwinkel	steil					gewinkelt <b>99</b>
Klauenwinkel	flach					steil <b>99</b>
Sprunggelenk	gefüllt					trocken <b>101</b>
Hinterbeinstellg.	nach außen					parallel <b>113</b>
Bewegung	schlecht					gut <b>110</b>
Hintereuterhöhe	tief					hoch <b>118</b>
Zentralband	schwach					stark <b>113</b>
Strichpl. vorne	außen					innen <b>99</b>
Strichpl. hinten	außen					innen <b>104</b>
Vordereuteraufh.	lose					fest <b>115</b>
Eutertiefe	tief					hoch <b>119</b>
Strichlänge	kurz					lang <b>100</b>

Ökonomie-Zuchtwert **RZ€ 1.517** (85 % Si)

### FUNKTIONALITÄT

Zellzahl	<b>RZS</b>	<b>121</b> (77 % Si.)
Nutzungsdauer	<b>RZN</b>	<b>123</b> (69 % Si.)
Töchterfruchtbarkeit	<b>RZR</b>	<b>111</b> (58 % Si.)
Melkbarkeit	<b>RZD</b>	<b>88</b> (77 % Si.)
Kalbeverlauf paternal	<b>RZKd</b>	<b>88</b> (90 % Si.)
Kalbeverlauf maternal	<b>RZKm</b>	<b>120</b> (65 % Si.)
Robotertauglichkeit	<b>RZRobot</b>	—

### GESUNDHEIT

Gesundheit	<b>RZGesund</b>	<b>116</b> (75 % Si.)
Eutergesundheit	<b>RZEuterfit</b>	<b>107</b> (65 % Si.)
Klauengesundheit	<b>RZKlaue</b>	<b>106</b> (58 % Si.)
Reproduktionsstörungen	<b>RZRepro</b>	<b>107</b> (58 % Si.)
Stoffwechselstörungen	<b>RZMetabol</b>	<b>110</b> (61 % Si.)
Mortellaroresistenz	<b>DDControl</b>	<b>100</b> (58 % Si.)
Kälber-Fitness	<b>RZKälberfit</b>	<b>84</b> (82 % Si.)

Mutter



JHS Cinderella 34 1/VG 85

Großmutter



JHS Cinderella 24 VG 87



# Buster 158524 AB A2A2

Geb: 10.10.2019 · aAa 423615 · Zü.: Anton Hammershøj, Hobro · Bes.: VOST



**Builder P** v. Esperanto  
**Kaergaarden Katinka**  
(2) VG 86  
2/1 LA 11830 3,57 422 3,24 383  
HL 1 11830 3,57 422 3,24 383

**Gymnast** v. Doorsopen  
**Kaergaarden Karna**  
(2) VG 86  
3/2 LA 16942 3,41 577 3,22 546  
HL 2 19007 3,16 600 3,18 604

**Battlecry** v. Balisto  
**Karen**  
(1) VG 89  
**v. Sargeant**

## Robotereignung - Gesundheit - Exterieur

- Hohe Robotereignung und sehr gute Gesundheitsmerkmale
- Reinerbig für Beta Kasein A2
- Kuhfamilie von Big Point und Capitano

**Gesamtzuchtwert** **RZG** **136** (81 % Si)

<b>RZM 127</b> (74% Si.)		<b>RZE 120</b> (71% Si.)	
Milchleistung		Exterieur	
Töchter/Betriebe	- / -	Töchter/Betriebe	- / -
Milch kg	<b>+933</b>	Milchtyp	<b>111</b>
Fett %	<b>-0,01</b>	Körper	<b>100</b>
Fett kg	<b>+36</b>	Fundament	<b>109</b>
Eiweiß %	<b>+0,05</b>	Euter	<b>118</b>
Eiweiß kg	<b>+38</b>		

Standardisierte Zuchtwerte		88	100	112	124		
Größe	klein					groß	<b>130</b>
Milchcharakter	wenig					viel	<b>110</b>
Körpertiefe	wenig					viel	<b>102</b>
Stärke	schwach					stark	<b>102</b>
Beckenneigung	ansteig.					abfallend	<b>104</b>
Beckenbreite	schmal					breit	<b>103</b>
Hinterbeinwinkel	steil					gewinkelt	<b>88</b>
Klauenwinkel	flach					steil	<b>106</b>
Sprunggelenk	gefüllt					trocken	<b>106</b>
Hinterbeinstellg.	nach außen					parallel	<b>103</b>
Bewegung	schlecht					gut	<b>105</b>
Hintereuterhöhe	tief					hoch	<b>118</b>
Zentralband	schwach					stark	<b>121</b>
Strichpl. vorne	außen					innen	<b>91</b>
Strichpl. hinten	außen					innen	<b>102</b>
Vordereuteraufh.	lose					fest	<b>108</b>
Eutertiefe	tief					hoch	<b>115</b>
Strichlänge	kurz					lang	<b>101</b>

**Ökonomie-Zuchtwert** **RZ€** **1.357** (83 % Si)

### FUNKTIONALITÄT

Zellzahl	<b>RZS</b>	<b>114</b> (76 % Si.)
Nutzungsdauer	<b>RZN</b>	<b>110</b> (67 % Si.)
Töchterfruchtbarkeit	<b>RZR</b>	<b>108</b> (54 % Si.)
Melkbarkeit	<b>RZD</b>	<b>98</b> (76 % Si.)
Kalbeverlauf paternal	<b>RZKd</b>	<b>97</b> (61 % Si.)
Kalbeverlauf maternal	<b>RZKm</b>	<b>109</b> (63 % Si.)
Robotertauglichkeit	<b>RZRobot</b>	<b>112</b> (73 % Si.)

### GESUNDHEIT

Gesundheit	<b>RZGesund</b>	<b>118</b> (70 % Si.)
Eutergesundheit	<b>RZEuterfit</b>	<b>110</b> (60 % Si.)
Klauengesundheit	<b>RZKlaue</b>	<b>111</b> (51 % Si.)
Reproduktionsstörungen	<b>RZRepro</b>	<b>104</b> (52 % Si.)
Stoffwechselstörungen	<b>RZMetabol</b>	<b>107</b> (54 % Si.)
Mortellaroresistenz	<b>DDControl</b>	<b>113</b> (51 % Si.)
Kälber-Fitness	<b>RZKälberfit</b>	<b>96</b> (49 % Si.)

Großmutter



Kaergaarden Karna VG 86

Ur-Großmutter



Kaergaarden Karen VG 89  
Anton Hammershøj, Hobro





# Campen 159021 BB A2A2

Geb: 15.11.2020 · aAa 345216 · Zü.: R.u.H. Markus GbR, Werlte · Bes.: VOST



gesext verfügbar

Calvin v. Casino  
Isabella

(1) GP 84  
TL 200 7885 3,74 295 3,44 271

Prosperous v. Magnus  
MAR Illusion

(1) GP 83  
2/2 LA 12111 3,96 479 3,54 429  
HL 2 13367 3,84 513 3,47 464

Mission P v. Missouri  
Indiana MR

(4) VG 89

v. Icone

## Gesundheit - Leistung - Robotereignung

- Leistung und Gesundheit
- Abfallende Becken, längere Striche und leicht gewinkelte Fundamente
- Hohe Robotereignung und Kälberfitness

Gesamtzuchtwert **RZG 154** (80 % Si)

RZM 147 (73% Si.)		RZE 126 (70% Si.)	
Milchleistung		Exterieur	
Töchter/Betriebe	- / -	Töchter/Betriebe	- / -
Milch kg	+1442	Milchtyp	109
Fett %	+0,13	Körper	119
Fett kg	+73	Fundament	113
Eiweiß %	+0,10	Euter	114
Eiweiß kg	+61		

Standardisierte Zuchtwerte		88	100	112	124	
Größe	klein					groß 113
Milchcharakter	wenig					viel 108
Körpertiefe	wenig					viel 114
Stärke	schwach					stark 111
Beckenneigung	ansteig.					abfallend 104
Beckenbreite	schmal					breit 113
Hinterbeinwinkel	steil					gewinkelt 104
Klauenwinkel	flach					steil 102
Sprunggelenk	gefüllt					trocken 102
Hinterbeinstellg.	nach außen					parallel 109
Bewegung	schlecht					gut 112
Hintereuterhöhe	tief					hoch 112
Zentralband	schwach					stark 101
Strichpl. vorne	außen					innen 107
Strichpl. hinten	außen					innen 107
Vordereuteraufh.	lose					fest 112
Eutertiefe	tief					hoch 109
Strichlänge	kurz					lang 110

Ökonomie-Zuchtwert **RZ€ 2.212** (82 % Si)

### FUNKTIONALITÄT

Zellzahl	<b>RZS</b>	<b>105</b> (76 % Si.)
Nutzungsdauer	<b>RZN</b>	<b>113</b> (66 % Si.)
Töchterfruchtbarkeit	<b>RZR</b>	<b>105</b> (52 % Si.)
Melkbarkeit	<b>RZD</b>	<b>102</b> (76 % Si.)
Kalbeverlauf paternal	<b>RZKd</b>	<b>101</b> (61 % Si.)
Kalbeverlauf maternal	<b>RZKm</b>	<b>108</b> (61 % Si.)
Robotertauglichkeit	<b>RZRobot</b>	—

### GESUNDHEIT

Gesundheit	<b>RZGesund</b>	<b>122</b> (70 % Si.)
Eutergesundheit	<b>RZEuterfit</b>	<b>107</b> (60 % Si.)
Klauengesundheit	<b>RZKlaue</b>	<b>114</b> (50 % Si.)
Reproduktionsstörungen	<b>RZRepro</b>	<b>113</b> (51 % Si.)
Stoffwechselstörungen	<b>RZMetabol</b>	<b>109</b> (54 % Si.)
Mortellaroresistenz	<b>DDControl</b>	<b>120</b> (50 % Si.)
Kälber-Fitness	<b>RZKälberfit</b>	<b>113</b> (48 % Si.)

Mutter



Isabella GP 84 (1. La)

Großmutter



MAR Illusion GP 83 (1. La)



# Canum 159011 AB A2A2

Geb: 21.06.2020 · aAa 315246 · Zü.: Dick, Anneke & Wim de Jong, Buren · Bes.: VOST



gesext verfügbar

Chilton v. Bomaz AltaRobson  
Willem's-Hoeve Rita 1974

Adorable v. Supershot  
Willem's-Hoeve Rita 1626a  
(1) VG 86  
1/1 LA 10825 4,71 510 3,64 394

Jetset v. Doorman  
Willem's-Hoeve Rita 1162  
(1) VG 86  
v. Chevrolet

## Inhaltsstoffe - Körper - Gesundheit

- Hohe Inhaltsstoffe, gute Gesundheit und reinerbig A2
- Viel Körper, breite Becken und überdurchschnittliche Kondition
- Sehr gute Euter mit längeren Strichen

Gesamtzuchtwert **RZG 150** (80 % Si.)

RZM 137 (74% Si.)		RZE 129 (69% Si.)	
Milchleistung		Exterieur	
Töchter/Betriebe	- / -	Töchter/Betriebe	- / -
Milch kg	<b>+1036</b>	Milchtyp	<b>97</b>
Fett %	<b>+0,20</b>	Körper	<b>118</b>
Fett kg	<b>+63</b>	Fundament	<b>112</b>
Eiweiß %	<b>+0,09</b>	Euter	<b>123</b>
Eiweiß kg	<b>+45</b>		

Standardisierte Zuchtwerte		88	100	112	124
Größe	klein				groß <b>114</b>
Milchcharakter	wenig				viel <b>97</b>
Körpertiefe	wenig				viel <b>115</b>
Stärke	schwach				stark <b>119</b>
Beckenneigung	ansteig.				abfallend <b>97</b>
Beckenbreite	schmal				breit <b>111</b>
Hinterbeinwinkel	steil				gewinkelt <b>101</b>
Klauenwinkel	flach				steil <b>107</b>
Sprunggelenk	gefüllt				trocken <b>96</b>
Hinterbeinstellg.	nach außen				parallel <b>116</b>
Bewegung	schlecht				gut <b>109</b>
Hintereuterhöhe	tief				hoch <b>113</b>
Zentralband	schwach				stark <b>100</b>
Strichpl. vorne	außen				innen <b>114</b>
Strichpl. hinten	außen				innen <b>110</b>
Vordereuteraufh.	lose				fest <b>124</b>
Eutertiefe	tief				hoch <b>122</b>
Strichlänge	kurz				lang <b>104</b>

Ökonomie-Zuchtwert **RZ€ 1.914** (83 % Si.)

### FUNKTIONALITÄT

Zellzahl	<b>RZS</b>	<b>111</b> (76 % Si.)
Nutzungsdauer	<b>RZN</b>	<b>115</b> (66 % Si.)
Töchterfruchtbarkeit	<b>RZR</b>	<b>110</b> (53 % Si.)
Melkbarkeit	<b>RZD</b>	<b>100</b> (75 % Si.)
Kalbeverlauf paternal	<b>RZKd</b>	<b>95</b> (61 % Si.)
Kalbeverlauf maternal	<b>RZKm</b>	<b>102</b> (61 % Si.)
Robotertauglichkeit	<b>RZRobot</b>	—

### GESUNDHEIT

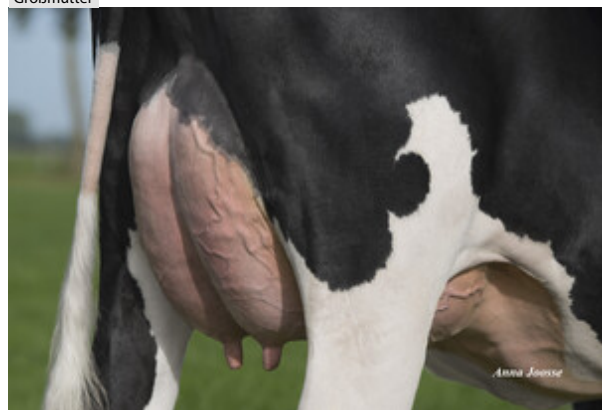
Gesundheit	<b>RZGesund</b>	<b>121</b> (69 % Si.)
Eutergesundheit	<b>RZEuterfit</b>	<b>108</b> (59 % Si.)
Klauengesundheit	<b>RZKlaue</b>	<b>112</b> (50 % Si.)
Reproduktionsstörungen	<b>RZRepro</b>	<b>109</b> (51 % Si.)
Stoffwechselstörungen	<b>RZMetabol</b>	<b>113</b> (53 % Si.)
Mortellaroresistenz	<b>DDControl</b>	<b>116</b> (49 % Si.)
Kälber-Fitness	<b>RZKälberfit</b>	<b>107</b> (49 % Si.)

Großmutter



Willem's Hoeve Rita 1626a VG 86

Großmutter



Euter Willem's Hoeve Rita 1626a VG 86



# Casino 156583 VG 87 A2A2

Geb: 11.02.2017 · aAa 351426 · Zü.: J.+ R. Kroonemann, Nunspeet · Bes.: VOST

gesext verfügbar Töchtergeprüft

DG Charley v. Supershot  
Broeks Madibet

Mardi Gras v. Mogul  
Broeks Plabet

Planet v. Taboo  
Broeks Betty

(1) VG 88  
2/2 LA 11296 4,30 486 3,51 397  
HL 2 12535 4,09 513 3,44 431

(1) VG 88

v. Snowman

## Die Nr.1 töchtergeprüft!

- Viel Milch mit guten Inhaltsstoffen
- Mittlerer Rahmen, Top-Gesundheit und beste Klauen
- Top-Befruchter und für Rinderbesamungen geeignet

Gesamtzuchtwert **RZG 155** (95 % Si)

<b>RZM 150</b> (98% Si.)		<b>RZE 115</b> (97% Si.)	
Milchleistung		Exterieur	
Töchter/Betriebe	<b>1141 / 409</b>	Töchter/Betriebe	<b>592 / 210</b>
Milch kg	<b>+1753</b>	Milchtyp	<b>102</b>
Fett %	<b>+0,12</b>	Körper	<b>111</b>
Fett kg	<b>+84</b>	Fundament	<b>118</b>
Eiweiß %	<b>+0,02</b>	Euter	<b>102</b>
Eiweiß kg	<b>+62</b>		

Ökonomie-Zuchtwert **RZ€ 2.392** (95 % Si)

### FUNKTIONALITÄT

Zellzahl	<b>RZS</b>	<b>119</b> (97 % Si.)
Nutzungsdauer	<b>RZN</b>	<b>139</b> (81 % Si.)
Töchterfruchtbarkeit	<b>RZR</b>	<b>99</b> (77 % Si.)
Melkbarkeit	<b>RZD</b>	<b>103</b> (96 % Si.)
Kalbeverlauf paternal	<b>RZKd</b>	<b>110</b> (98 % Si.)
Kalbeverlauf maternal	<b>RZKm</b>	<b>112</b> (94 % Si.)
Robotertauglichkeit	<b>RZRobot</b>	<b>112</b> (96 % Si.)

### GESUNDHEIT

Gesundheit	<b>RZGesund</b>	<b>109</b> (85 % Si.)
Eutergesundheit	<b>RZEuterfit</b>	<b>102</b> (79 % Si.)
Klauengesundheit	<b>RZKlaue</b>	<b>108</b> (70 % Si.)
Reproduktionsstörungen	<b>RZRepro</b>	<b>107</b> (69 % Si.)
Stoffwechselstörungen	<b>RZMetabol</b>	<b>105</b> (77 % Si.)
Mortellaroresistenz	<b>DDControl</b>	<b>102</b> (74 % Si.)
Kälber-Fitness	<b>RZKälberfit</b>	<b>109</b> (95 % Si.)

Standardisierte Zuchtwerte		88	100	112	124
Größe	klein				groß <b>106</b>
Milchcharakter	wenig				viel <b>98</b>
Körpertiefe	wenig				viel <b>111</b>
Stärke	schwach				stark <b>107</b>
Beckenneigung	ansteig.				abfallend <b>110</b>
Beckenbreite	schmal				breit <b>100</b>
Hinterbeinwinkel	steil				gewinkelt <b>92</b>
Klauenwinkel	flach				steil <b>117</b>
Sprungelenk	gefüllt				trocken <b>101</b>
Hinterbeinstellg.	nach außen				parallel <b>104</b>
Bewegung	schlecht				gut <b>117</b>
Hintereuterhöhe	tief				hoch <b>99</b>
Zentralband	schwach				stark <b>91</b>
Strichpl. vorne	außen				innen <b>110</b>
Strichpl. hinten	außen				innen <b>105</b>
Vordereuteraufh.	lose				fest <b>106</b>
Eutertiefe	tief				hoch <b>98</b>
Strichlänge	kurz				lang <b>96</b>

Tochter



**Jurana VG 86 (1. La)**  
Dieke Janssen, Bagband

Tochter



**FWS Beyonce GP 84 (1. La)**  
Frank Wißmann, Suttorf





# Celtic 159013 AB A2A2

Geb: 27.01.2020 · aAa 423561 · Zü.: Anton Hammershoj, Hobro · Bes.: VOST



gesext verfügbar

VH Crown v. DG Charley  
Kaergaarden Kathrina  
(1) VG 86  
1/1 LA 13061 3,51 459 3,26 426  
HL 1 13061 3,51 459 3,26 426

Gymnast v. Doorsopen  
Kaergaarden Karna  
(2) VG 86  
3/2 LA 16942 3,41 577 3,22 546  
HL 2 19007 3,16 600 3,18 604

Battlecry v. Balisto  
Kaergaarden Karen  
(1) VG 89  
v. Sargeant

## Robotereignung - Gesundheit - Leistung

- Hohe Robotereignung und abfallende, breite Becken
- Top-Werte für Gesundheit und Fruchtbarkeit
- Reinerbig für KappaKasein A2

Gesamtzuchtwert **RZG 148** (80 % Si)

RZM 141 (73% Si.)		RZE 119 (70% Si.)	
Milchleistung		Exterieur	
Töchter/Betriebe	- / -	Töchter/Betriebe	- / -
Milch kg	+1523	Milchtyp	107
Fett %	+0,03	Körper	107
Fett kg	+64	Fundament	111
Eiweiß %	+0,00	Euter	111
Eiweiß kg	+52		

Standardisierte Zuchtwerte		88	100	112	124		
Größe	klein					groß	121
Milchcharakter	wenig					viel	107
Körpertiefe	wenig					viel	111
Stärke	schwach					stark	107
Beckenneigung	ansteig.					abfallend	107
Beckenbreite	schmal					breit	98
Hinterbeinwinkel	steil					gewinkelt	91
Klauenwinkel	flach					steil	110
Sprunggelenk	gefüllt					trocken	100
Hinterbeinstellg.	nach außen					parallel	110
Bewegung	schlecht					gut	108
Hintereuterhöhe	tief					hoch	114
Zentralband	schwach					stark	98
Strichpl. vorne	außen					innen	95
Strichpl. hinten	außen					innen	100
Vordereuteraufh.	lose					fest	108
Eutertiefe	tief					hoch	109
Strichlänge	kurz					lang	101

Ökonomie-Zuchtwert **RZ€ 2.037** (83 % Si)

### FUNKTIONALITÄT

Zellzahl	<b>RZS</b>	<b>126</b> (75 % Si.)
Nutzungsdauer	<b>RZN</b>	<b>116</b> (66 % Si.)
Töchterfruchtbarkeit	<b>RZR</b>	<b>107</b> (52 % Si.)
Melkbarkeit	<b>RZD</b>	<b>95</b> (75 % Si.)
Kalbeverlauf paternal	<b>RZKd</b>	<b>105</b> (62 % Si.)
Kalbeverlauf maternal	<b>RZKm</b>	<b>117</b> (63 % Si.)
Robotertauglichkeit	<b>RZRobot</b>	<b>115</b> (72 % Si.)

### GESUNDHEIT

Gesundheit	<b>RZGesund</b>	<b>119</b> (71 % Si.)
Eutergesundheit	<b>RZEuterfit</b>	<b>114</b> (61 % Si.)
Klauengesundheit	<b>RZKlaue</b>	<b>109</b> (52 % Si.)
Reproduktionsstörungen	<b>RZRepro</b>	<b>105</b> (53 % Si.)
Stoffwechselstörungen	<b>RZMetabol</b>	<b>105</b> (55 % Si.)
Mortellaroresistenz	<b>DDControl</b>	<b>114</b> (51 % Si.)
Kälber-Fitness	<b>RZKälberfit</b>	<b>98</b> (51 % Si.)



Kaergaarden Kathrina VG 86



Kaergaarden Karna VG 86



# Ducati 156561 A2/A2

Geb: 22.05.2016 · aAa 423651 · Zü.: Per Hogh, Möldrup · Bes.: VOST



Töchtergeprüft

**Dolph** v. LiquidGold  
**LMG Doreen**

(1) GP 82  
3/3 LA 17430 3,67 640 3,19 556  
HL 3 20291 3,70 750 3,18 645

**Sargeant** v. Freddie  
**Langmosegaard Dicte**

(1) VG 85  
3/2 LA 13152 3,05 401 3,29 433  
HL 1 14029 2,93 411 3,27 459

**Epic** v. Super  
**Langmosegaard Deep**

(2) EX 90

**v. Bolton**

## Beinstellung - Körper - Leistung

- Komplettes Exterieur mit viel Körper und breiten, abfallenden Becken
- Hohe Leistung mit positiven Inhaltsstoffen
- Überdurchschnittlich in allen Gesundheitsmerkmalen

**Gesamtzuchtwert** **RZG** **137** (93 % Si)

<b>RZM 138</b> (96% Si.)		<b>RZE 127</b> (86% Si.)	
Milchleistung		Exterieur	
Töchter/Betriebe	<b>237 / 129</b>	Töchter/Betriebe	<b>60 / 36</b>
Milch kg	<b>+1150</b>	Milchtyp	<b>108</b>
Fett %	<b>+0,10</b>	Körper	<b>107</b>
Fett kg	<b>+57</b>	Fundament	<b>123</b>
Eiweiß %	<b>+0,11</b>	Euter	<b>115</b>
Eiweiß kg	<b>+51</b>		

Standardisierte Zuchtwerte		88	100	112	124	
Größe	klein					groß <b>114</b>
Milchcharakter	wenig					viel <b>109</b>
Körpertiefe	wenig					viel <b>105</b>
Stärke	schwach					stark <b>105</b>
Beckenneigung	ansteig.					abfallend <b>122</b>
Beckenbreite	schmal					breit <b>112</b>
Hinterbeinwinkel	steil					gewinkelt <b>82</b>
Klauenwinkel	flach					steil <b>111</b>
Sprunggelenk	gefüllt					trocken <b>105</b>
Hinterbeinstellg.	nach außen					parallel <b>120</b>
Bewegung	schlecht					gut <b>122</b>
Hintereuterhöhe	tief					hoch <b>118</b>
Zentralband	schwach					stark <b>118</b>
Strichpl. vorne	außen					innen <b>113</b>
Strichpl. hinten	außen					innen <b>112</b>
Vordereuteraufh.	lose					fest <b>108</b>
Eutertiefe	tief					hoch <b>107</b>
Strichlänge	kurz					lang <b>93</b>

**Ökonomie-Zuchtwert** **RZ€** **1.330** (93 % Si)

### FUNKTIONALITÄT

Zellzahl	<b>RZS</b>	<b>101</b> (93 % Si.)
Nutzungsdauer	<b>RZN</b>	<b>110</b> (77 % Si.)
Töchterfruchtbarkeit	<b>RZR</b>	<b>87</b> (68 % Si.)
Melkbarkeit	<b>RZD</b>	<b>93</b> (78 % Si.)
Kalbeverlauf paternal	<b>RZKd</b>	<b>113</b> (80 % Si.)
Kalbeverlauf maternal	<b>RZKm</b>	<b>101</b> (84 % Si.)
Robotertauglichkeit	<b>RZRobot</b>	—

### GESUNDHEIT

Gesundheit	<b>RZGesund</b>	<b>105</b> (79 % Si.)
Eutergesundheit	<b>RZEuterfit</b>	<b>97</b> (71 % Si.)
Klauengesundheit	<b>RZKlaue</b>	<b>113</b> (64 % Si.)
Reproduktionsstörungen	<b>RZRepro</b>	<b>99</b> (62 % Si.)
Stoffwechselstörungen	<b>RZMetabol</b>	<b>104</b> (66 % Si.)
Mortellaroresistenz	<b>DDControl</b>	<b>110</b> (65 % Si.)
Kälber-Fitness	<b>RZKälberfit</b>	<b>105</b> (73 % Si.)

Tochter



**Aaltje 215 VG 85 (1. La)**  
Jeep Bakker, Updorf

Tochter



**Goldinchen VG 86**  
Gerd Wallrichs, Klein Oldendorf



# Frisk Red 156600 AB A2A2

Geb: 08.12.2017 · aAa 432561 · Zü.: Melkveebedrijf Poppe, Herfte · Bes.: VOST

**Pace Red** v. Pat-Red  
**Poppe Fienchen 1134**  
 (1) GP 84  
 3/2 LA 14549 4,33 630 3,35 487  
 HL 2 16979 4,29 728 3,27 555

**Silver** v. Mogul  
**Poppe Fienchen 803**  
 (1) VG 86  
 3/3 LA 13479 4,18 564 3,57 481  
 HL 3 15024 4,22 634 3,56 535

**Danillo** v. Goldwin  
**Poppe Fienchen 580**  
 (5) VG 89  
**v. Stol Joc**

## Inhaltsstoffe - Funktionalität - Robotereigung

- Langlebige Kuhfamilie mit hohen Lebensleistungen
- Viel Körper und sehr gute Euter
- Viel Milch mit Top-Inhaltsstoffen

**Gesamtzuchtwert** **RZG** **136** (83 % Si)

<b>RZM 134</b> (75% Si.)		<b>RZE 127</b> (73% Si.)	
Milchleistung		Exterieur	
Töchter/Betriebe	- / -	Töchter/Betriebe	- / -
Milch kg	<b>+967</b>	Milchtyp	<b>107</b>
Fett %	<b>+0,12</b>	Körper	<b>109</b>
Fett kg	<b>+52</b>	Fundament	<b>113</b>
Eiweiß %	<b>+0,11</b>	Euter	<b>120</b>
Eiweiß kg	<b>+45</b>		

Standardisierte Zuchtwerte		88	100	112	124
Größe	klein				groß <b>125</b>
Milchcharakter	wenig				viel <b>108</b>
Körpertiefe	wenig				viel <b>104</b>
Stärke	schwach				stark <b>103</b>
Beckenneigung	ansteig.				abfallend <b>100</b>
Beckenbreite	schmal				breit <b>121</b>
Hinterbeinwinkel	steil				gewinkelt <b>85</b>
Klauenwinkel	flach				steil <b>112</b>
Sprungelenk	gefüllt				trocken <b>100</b>
Hinterbeinstellg.	nach außen				parallel <b>113</b>
Bewegung	schlecht				gut <b>111</b>
Hintereuterhöhe	tief				hoch <b>123</b>
Zentralband	schwach				stark <b>110</b>
Strichpl. vorne	außen				innen <b>105</b>
Strichpl. hinten	außen				innen <b>99</b>
Vordereuteraufh.	lose				fest <b>111</b>
Eutertiefe	tief				hoch <b>114</b>
Strichlänge	kurz				lang <b>98</b>

**Ökonomie-Zuchtwert** **RZ€** **1.379** (85 % Si)

### FUNKTIONALITÄT

Zellzahl	<b>RZS</b>	<b>102</b> (77 % Si.)
Nutzungsdauer	<b>RZN</b>	<b>107</b> (69 % Si.)
Töchterfruchtbarkeit	<b>RZR</b>	<b>113</b> (59 % Si.)
Melkbarkeit	<b>RZD</b>	<b>102</b> (77 % Si.)
Kalbeverlauf paternal	<b>RZKd</b>	<b>78</b> (85 % Si.)
Kalbeverlauf maternal	<b>RZKm</b>	<b>110</b> (66 % Si.)
Robotertauglichkeit	<b>RZRobot</b>	<b>111</b> (74 % Si.)

### GESUNDHEIT

Gesundheit	<b>RZGesund</b>	<b>106</b> (75 % Si.)
Eutergesundheit	<b>RZEuterfit</b>	<b>101</b> (66 % Si.)
Klauengesundheit	<b>RZKlaue</b>	<b>103</b> (58 % Si.)
Reproduktionsstörungen	<b>RZRepro</b>	<b>105</b> (58 % Si.)
Stoffwechselstörungen	<b>RZMetabol</b>	<b>104</b> (61 % Si.)
Mortellaroresistenz	<b>DDControl</b>	<b>99</b> (58 % Si.)
Kälber-Fitness	<b>RZKälberfit</b>	<b>109</b> (73 % Si.)

Mutter



Poppe Fienchen 1134 GP 84

Großmutter



Poppe Fienchen 803 1/VG 86  
 Melkveebedrijf Poppe, Herfte





# Golf 159002 AB A2A2

Geb: 14.12.2019 · aAa 342561 · Zü.: Mts Blankvoort, Zalk · Bes.: VOST



**Garido v. Gymnast**  
**Westenrade Annie 174**

(1) GP 83  
2/2 LA 10439 4,98 520 4,03 421  
HL 2 11143 4,85 540 4,07 454

**Finder v. Balisto**  
**Westenrade Annie 167**

(4) VG 88  
4/3 LA 11216 4,04 453 3,70 415  
HL 2 12094 4,02 486 3,78 457

**AltaSpring v. Mogul**  
**Westenrade Annie 156**

(1) VG 87

**v. Goldday**

## Inhaltsstoffe - Gesundheit - Exterieur der Spitzenklasse

- Nr. 1 Garido-Sohn in Deutschland
- Starke Inhaltsstoffe und reinerbig für KappaKasein A2
- Hohe Werte für alle Gesundheitsmerkmale

**Gesamtzuchtwert** **RZG** **154** (82 % Si.)

<b>RZM 143</b> (75% Si.)		<b>RZE 141</b> (73% Si.)	
Milchleistung		Exterieur	
Töchter/Betriebe	- / -	Töchter/Betriebe	- / -
Milch kg	<b>+720</b>	Milchtyp	<b>108</b>
Fett %	<b>+0,50</b>	Körper	<b>116</b>
Fett kg	<b>+83</b>	Fundament	<b>125</b>
Eiweiß %	<b>+0,21</b>	Euter	<b>127</b>
Eiweiß kg	<b>+48</b>		

Standardisierte Zuchtwerte		88	100	112	124	
Größe	klein					groß <b>126</b>
Milchcharakter	wenig					viel <b>107</b>
Körpertiefe	wenig					viel <b>115</b>
Stärke	schwach					stark <b>116</b>
Beckenneigung	ansteig.					abfallend <b>92</b>
Beckenbreite	schmal					breit <b>116</b>
Hinterbeinwinkel	steil					gewinkelt <b>88</b>
Klauenwinkel	flach					steil <b>107</b>
Sprungelenk	gefüllt					trocken <b>107</b>
Hinterbeinstellg.	nach außen					parallel <b>124</b>
Bewegung	schlecht					gut <b>121</b>
Hintereuterhöhe	tief					hoch <b>119</b>
Zentralband	schwach					stark <b>103</b>
Strichpl. vorne	außen					innen <b>112</b>
Strichpl. hinten	außen					innen <b>105</b>
Vordereuteraufh.	lose					fest <b>127</b>
Eutertiefe	tief					hoch <b>124</b>
Strichlänge	kurz					lang <b>95</b>

**Ökonomie-Zuchtwert** **RZ€** **1.920** (84 % Si.)

### FUNKTIONALITÄT

Zellzahl	<b>RZS</b>	<b>111</b> (77 % Si.)
Nutzungsdauer	<b>RZN</b>	<b>112</b> (68 % Si.)
Töchterfruchtbarkeit	<b>RZR</b>	<b>106</b> (55 % Si.)
Melkbarkeit	<b>RZD</b>	<b>101</b> (77 % Si.)
Kalbeverlauf paternal	<b>RZKd</b>	<b>107</b> (62 % Si.)
Kalbeverlauf maternal	<b>RZKm</b>	<b>117</b> (65 % Si.)
Robotertauglichkeit	<b>RZRobot</b>	<b>116</b> (74 % Si.)

### GESUNDHEIT

Gesundheit	<b>RZGesund</b>	<b>118</b> (73 % Si.)
Eutergesundheit	<b>RZEuterfit</b>	<b>106</b> (63 % Si.)
Klauengesundheit	<b>RZKlaue</b>	<b>112</b> (53 % Si.)
Reproduktionsstörungen	<b>RZRepro</b>	<b>105</b> (55 % Si.)
Stoffwechselstörungen	<b>RZMetabol</b>	<b>111</b> (59 % Si.)
Mortellaroresistenz	<b>DDControl</b>	<b>118</b> (53 % Si.)
Kälber-Fitness	<b>RZKälberfit</b>	<b>86</b> (51 % Si.)

Mutter



Westenrade Finder Annie 174 GP 83

Mutter



Westenrade Finder Annie 174 GP 83 (1. La)



# Gordan 151504 A2A2

Geb: 14.01.2012 · aAa 243615 · Zü.: MTS J. F. E.Ruijter, Urk · Bes.: VOST



Töchtergeprüft

**Gold Chip** v. Goldwin  
**Tollebeke Ida 281**

(1) VG 86  
5/5 LA 11594 4,30 498 3,55 412  
HL 3 13311 4,16 554 3,50 466

**O-Man** v. Manfred-ET  
**Tollebeke Ida 231**

(1) VG 86  
7/6 LA 12659 3,87 490 3,36 425  
HL 4 14030 3,74 525 3,29 461

**Sinatra** v. Lord Lily  
**Tollebeke Ida 18**

(0)VG 87

**v. Labelle**

## Gesundheit - Kalbeverlauf - Beckenlage

- Dunkle Kühe mit guten Eutern
- Gesunde Klauen und leichter Kalbeverlauf
- Seit August 2016 in der Top 150 platziert!

**Gesamtzuchtwert** **RZG** **120** (94 % Si)

<b>RZM 115</b> (96% Si.)		<b>RZE 116</b> (88% Si.)	
Milchleistung		Exterieur	
Töchter/Betriebe	<b>297 / 170</b>	Töchter/Betriebe	<b>85 / 57</b>
Milch kg	<b>+393</b>	Milchtyp	<b>112</b>
Fett %	<b>+0,21</b>	Körper	<b>98</b>
Fett kg	<b>+38</b>	Fundament	<b>108</b>
Eiweiß %	<b>-0,02</b>	Euter	<b>114</b>
Eiweiß kg	<b>+12</b>		

Standardisierte Zuchtwerte		88	100	112	124	
Größe	klein					groß <b>119</b>
Milchcharakter	wenig					viel <b>109</b>
Körpertiefe	wenig					viel <b>95</b>
Stärke	schwach					stark <b>100</b>
Beckenneigung	ansteig.					abfallend <b>109</b>
Beckenbreite	schmal					breit <b>100</b>
Hinterbeinwinkel	steil					gewinkelt <b>98</b>
Klauenwinkel	flach					steil <b>99</b>
Sprunggelenk	gefüllt					trocken <b>101</b>
Hinterbeinstellg.	nach außen					parallel <b>105</b>
Bewegung	schlecht					gut <b>108</b>
Hintereuterhöhe	tief					hoch <b>109</b>
Zentralband	schwach					stark <b>105</b>
Strichpl. vorne	außen					innen <b>114</b>
Strichpl. hinten	außen					innen <b>110</b>
Vordereuteraufh.	lose					fest <b>111</b>
Eutertiefe	tief					hoch <b>113</b>
Strichlänge	kurz					lang <b>94</b>

**Ökonomie-Zuchtwert** **RZ€** **757** (95 % Si)

### FUNKTIONALITÄT

Zellzahl	<b>RZS</b>	<b>114</b> (95 % Si.)
Nutzungsdauer	<b>RZN</b>	<b>109</b> (86 % Si.)
Töchterfruchtbarkeit	<b>RZR</b>	<b>102</b> (75 % Si.)
Melkbarkeit	<b>RZD</b>	<b>88</b> (87 % Si.)
Kalbeverlauf paternal	<b>RZKd</b>	<b>103</b> (84 % Si.)
Kalbeverlauf maternal	<b>RZKm</b>	<b>100</b> (86 % Si.)
Robotertauglichkeit	<b>RZRobot</b>	—

### GESUNDHEIT

Gesundheit	<b>RZGesund</b>	<b>107</b> (85 % Si.)
Eutergesundheit	<b>RZEuterfit</b>	<b>106</b> (79 % Si.)
Klauengesundheit	<b>RZKlaue</b>	<b>104</b> (71 % Si.)
Reproduktionsstörungen	<b>RZRepro</b>	<b>103</b> (70 % Si.)
Stoffwechselstörungen	<b>RZMetabol</b>	<b>101</b> (72 % Si.)
Mortellaroresistenz	<b>DDControl</b>	<b>109</b> (72 % Si.)
Kälber-Fitness	<b>RZKälberfit</b>	<b>101</b> (78 % Si.)

Tochter



**Gitti** VG 87 (3. La)  
Enno und Etta Ohling GbR, Veenhusen

Tochter



**Isetta** GP 84 (1. La)  
Gerd Theilengerdes, Jühdenerfehn



# Hajo P RDC 159026 AB A2A2

Geb: 19.10.2020 · aAa 243651 · Zü.: Friz Giesmann, Halsbek · Bes.: VOST



Made in Ostfriesland

Hulk P v. Hotspot P  
GGA Gill P RDC  
(1) VG 85

HR LA 9620 3,96 381 3,60 346

My Dream P v. Mission P  
GGA Goldfit RDC

3/2 LA  
HL 2

6054 4,76 288 3,75 227  
6200 4,60 285 3,74 232

Mega Watt v. Megasire  
GGA Goldene

v. Balisto

## Robotereignung - Gesundheit - Inhaltsstoffe

- Top-Robotereignung und mittlerer Rahmen
- Sehr gut in allen Gesundheits- und Fitnessmerkmalen
- Hohe Nutzungsdauer und Fruchtbarkeit

Gesamtzuchtwert **RZG 151** (80 % Si)

RZM 128 (73% Si.)		RZE 136 (70% Si.)	
Milchleistung		Exterieur	
Töchter/Betriebe	- / -	Töchter/Betriebe	- / -
Milch kg	<b>+83</b>	Milchtyp	<b>108</b>
Fett %	<b>+0,42</b>	Körper	<b>98</b>
Fett kg	<b>+46</b>	Fundament	<b>119</b>
Eiweiß %	<b>+0,33</b>	Euter	<b>132</b>
Eiweiß kg	<b>+36</b>		

Standardisierte Zuchtwerte		88	100	112	124
Größe	klein				groß <b>103</b>
Milchcharakter	wenig				viel <b>108</b>
Körpertiefe	wenig				viel <b>96</b>
Stärke	schwach				stark <b>95</b>
Beckenneigung	ansteig.				abfallend <b>97</b>
Beckenbreite	schmal				breit <b>100</b>
Hinterbeinwinkel	steil				gewinkelt <b>83</b>
Klauenwinkel	flach				steil <b>108</b>
Sprungelenk	gefüllt				trocken <b>109</b>
Hinterbeinstellg.	nach außen				parallel <b>112</b>
Bewegung	schlecht				gut <b>116</b>
Hintereuterhöhe	tief				hoch <b>128</b>
Zentralband	schwach				stark <b>106</b>
Strichpl. vorne	außen				innen <b>105</b>
Strichpl. hinten	außen				innen <b>93</b>
Vordereuteraufh.	lose				fest <b>128</b>
Eutertiefe	tief				hoch <b>124</b>
Strichlänge	kurz				lang <b>102</b>

Ökonomie-Zuchtwert **RZ€ 1.871** (83 % Si)

### FUNKTIONALITÄT

Zellzahl	<b>RZS</b>	<b>116</b> (76 % Si.)
Nutzungsdauer	<b>RZN</b>	<b>124</b> (66 % Si.)
Töchterfruchtbarkeit	<b>RZR</b>	<b>111</b> (52 % Si.)
Melkbarkeit	<b>RZD</b>	<b>105</b> (75 % Si.)
Kalbeverlauf paternal	<b>RZKd</b>	<b>98</b> (60 % Si.)
Kalbeverlauf maternal	<b>RZKm</b>	<b>108</b> (61 % Si.)
Robotertauglichkeit	<b>RZRobot</b>	<b>129</b> (72 % Si.)

### GESUNDHEIT

Gesundheit	<b>RZGesund</b>	<b>123</b> (70 % Si.)
Eutergesundheit	<b>RZEuterfit</b>	<b>116</b> (60 % Si.)
Klauengesundheit	<b>RZKlaue</b>	<b>111</b> (51 % Si.)
Reproduktionsstörungen	<b>RZRepro</b>	<b>110</b> (52 % Si.)
Stoffwechselstörungen	<b>RZMetabol</b>	<b>104</b> (55 % Si.)
Mortellaroresistenz	<b>DDControl</b>	<b>108</b> (51 % Si.)
Kälber-Fitness	<b>RZKälberfit</b>	<b>116</b> (48 % Si.)

Mutter



GGA Gill P VG 85 (1. La)

Vollschwester der Großmutter



GGA Gondel VG 86





# Hermes 159006 AB A2A2

Geb: 26.02.2020 · aAa 324156 · Zü.: Dick, Anneke & Wim de Jong, Buren · Bes.: VOST

Hothead v. Hotline  
Willem's-Hoeve Javina 1960

Esperanto v. Final  
Willem's-Hoeve Javina 1603

Bestboss v. Boss  
Willem's-Hoeve Javina 1242

(1) GP 82  
2/1 LA 9145 5,17 473 3,98 364  
HL 1 9145 5,17 473 3,98 364

v. Balisto

## Eutergesundheit - Leistung - Becken

- Top in Leistung, Zellzahl und Mastitisresistenz
- Gute Körperbreite und breite, abfallend gelagerte Becken
- Passend gewinkelte und parallel gestellte Fundamente

Gesamtzuchtwert **RZG 147** (81 % Si)

RZM 142 (74% Si.)		RZE 127 (72% Si.)	
Milchleistung		Exterieur	
Töchter/Betriebe	- / -	Töchter/Betriebe	- / -
Milch kg	<b>+1797</b>	Milchtyp	<b>120</b>
Fett %	<b>-0,14</b>	Körper	<b>106</b>
Fett kg	<b>+55</b>	Fundament	<b>118</b>
Eiweiß %	<b>-0,01</b>	Euter	<b>114</b>
Eiweiß kg	<b>+60</b>		

Standardisierte Zuchtwerte		88	100	112	124		
Größe	klein					groß	<b>130</b>
Milchcharakter	wenig					viel	<b>120</b>
Körpertiefe	wenig					viel	<b>113</b>
Stärke	schwach					stark	<b>104</b>
Beckenneigung	ansteig.					abfallend	<b>117</b>
Beckenbreite	schmal					breit	<b>112</b>
Hinterbeinwinkel	steil					gewinkelt	<b>98</b>
Klauenwinkel	flach					steil	<b>109</b>
Sprungelenk	gefüllt					trocken	<b>110</b>
Hinterbeinstellg.	nach außen					parallel	<b>110</b>
Bewegung	schlecht					gut	<b>112</b>
Hintereuterhöhe	tief					hoch	<b>123</b>
Zentralband	schwach					stark	<b>106</b>
Strichpl. vorne	außen					innen	<b>118</b>
Strichpl. hinten	außen					innen	<b>108</b>
Vordereuteraufh.	lose					fest	<b>108</b>
Eutertiefe	tief					hoch	<b>103</b>
Strichlänge	kurz					lang	<b>96</b>

Ökonomie-Zuchtwert **RZ€ 1.882** (83 % Si)

### FUNKTIONALITÄT

Zellzahl	<b>RZS</b>	<b>119</b> (77 % Si.)
Nutzungsdauer	<b>RZN</b>	<b>113</b> (67 % Si.)
Töchterfruchtbarkeit	<b>RZR</b>	<b>99</b> (55 % Si.)
Melkbarkeit	<b>RZD</b>	<b>93</b> (76 % Si.)
Kalbeverlauf paternal	<b>RZKd</b>	<b>105</b> (60 % Si.)
Kalbeverlauf maternal	<b>RZKm</b>	<b>109</b> (64 % Si.)
Robotertauglichkeit	<b>RZRobot</b>	—

### GESUNDHEIT

Gesundheit	<b>RZGesund</b>	<b>115</b> (70 % Si.)
Eutergesundheit	<b>RZEuterfit</b>	<b>109</b> (60 % Si.)
Klauengesundheit	<b>RZKlaue</b>	<b>103</b> (50 % Si.)
Reproduktionsstörungen	<b>RZRepro</b>	<b>108</b> (51 % Si.)
Stoffwechselstörungen	<b>RZMetabol</b>	<b>107</b> (54 % Si.)
Mortellaroresistenz	<b>DDControl</b>	<b>103</b> (49 % Si.)
Kälber-Fitness	<b>RZKälberfit</b>	<b>105</b> (45 % Si.)

4. Mutter



De Biesheuvel Javina 50 VG 87

5. Mutter



De Biesheuvel Javina 19 VG 88



# Hilti P 100027 BB A2A2

Geb: 26.01.2021 ·

Zü.: Dominik Weber, Welver · Bes.: VOST



Verfügbar ab 25. April

Host PP RDC v. Hotspot P  
FHW Sorceress

(2) VG 86  
2/1 LA 10300 4,30 443 3,46 356

Barbados v. Battlecry  
Sanderij RUW Soraya

(5) EX 90  
5/5 LA 11742 4,53 532 3,53 414  
HL 5 13282 4,41 586 3,59 477

PerfectAiko v. Freddie  
Sanderij Sneeuwwitje

(3) VG 89

v. Snowman

## Robotereignung - Gesundheit - Melkbarkeit

- Hohe Robotereignung, gute Melkbarkeit und längere Striche
- Hohe Klauengesundheit und Mortellaroresistenz
- Reinerbig für KappaKasein B und BetaKasein A2

Gesamtzuchtwert **RZG 143** (80 % Si)

RZM 133 (73% Si.)		RZE 122 (70% Si.)	
Milchleistung		Exterieur	
Töchter/Betriebe	- / -	Töchter/Betriebe	- / -
Milch kg	+1341	Milchtyp	110
Fett %	-0,07	Körper	99
Fett kg	+48	Fundament	119
Eiweiß %	-0,01	Euter	113
Eiweiß kg	+45		

Standardisierte Zuchtwerte		88	100	112	124	
Größe	klein					groß 121
Milchcharakter	wenig					viel 108
Körpertiefe	wenig					viel 103
Stärke	schwach					stark 102
Beckenneigung	ansteig.					abfallend 115
Beckenbreite	schmal					breit 92
Hinterbeinwinkel	steil					gewinkelt 90
Klauenwinkel	flach					steil 107
Sprungelenk	gefüllt					trocken 114
Hinterbeinstellg.	nach außen					parallel 114
Bewegung	schlecht					gut 111
Hintereuterhöhe	tief					hoch 112
Zentralband	schwach					stark 105
Strichpl. vorne	außen					innen 83
Strichpl. hinten	außen					innen 94
Vordereuteraufh.	lose					fest 113
Eutertiefe	tief					hoch 114
Strichlänge	kurz					lang 109

Ökonomie-Zuchtwert **RZ€ 1.750** (83 % Si)

### FUNKTIONALITÄT

Zellzahl	<b>RZS</b>	<b>102</b> (76 % Si.)
Nutzungsdauer	<b>RZN</b>	<b>117</b> (66 % Si.)
Töchterfruchtbarkeit	<b>RZR</b>	<b>112</b> (52 % Si.)
Melkbarkeit	<b>RZD</b>	<b>104</b> (75 % Si.)
Kalbeverlauf paternal	<b>RZKd</b>	<b>104</b> (57 % Si.)
Kalbeverlauf maternal	<b>RZKm</b>	<b>109</b> (62 % Si.)
Robotertauglichkeit	<b>RZRobot</b>	<b>122</b> (72 % Si.)

### GESUNDHEIT

Gesundheit	<b>RZGesund</b>	<b>114</b> (70 % Si.)
Eutergesundheit	<b>RZEuterfit</b>	<b>105</b> (61 % Si.)
Klauengesundheit	<b>RZKlaue</b>	<b>114</b> (51 % Si.)
Reproduktionsstörungen	<b>RZRepro</b>	<b>104</b> (52 % Si.)
Stoffwechselstörungen	<b>RZMetabol</b>	<b>104</b> (55 % Si.)
Mortellaroresistenz	<b>DDControl</b>	<b>117</b> (51 % Si.)
Kälber-Fitness	<b>RZKälberfit</b>	<b>96</b> (45 % Si.)

Großmutter



Sanderij RUW Soraya EX 90

Ur-Großmutter



Sanderij Massia Sneeuwwitje VG 89  
G J Hietbrink, Delden, Niederlande



# Hooter 158521 A2A2



Geb: 08.09.2019 · aAa 342516 · Zü.: Strasburger Landbetriebe GmbH, Bevern · Bes.: VOST

gesext verfügbar

**Hothand v. Hotline**  
**MB 914**

(1) VG 85  
2/2 LA 11738 4,63 544 3,51 412  
HL 2 13389 4,82 646 3,50 469

**Gordon v. Battlecry**  
**MB 597**

(1) GP 82  
4/3 LA 11097 4,58 508 3,49 387  
HL 3 12257 4,64 569 3,39 416

**Eclair v. Lancome**  
**MB 1056**

(1) GP 81

**v. Alpine**

## Gesundheit - Fundamente - Leistung

- Laufstallkühe auf hohem Niveau
- Hohe Werte für Gesundheit und Ökonomie
- Hoher RZ€ und Top-Fundamente

**Gesamtzuchtwert** **RZG** **147** (82 % Si)

<b>RZM 134</b> (75% Si.)		<b>RZE 122</b> (73% Si.)	
Milchleistung		Exterieur	
Töchter/Betriebe	- / -	Töchter/Betriebe	- / -
Milch kg	<b>+1173</b>	Milchtyp	<b>105</b>
Fett %	<b>+0,08</b>	Körper	<b>105</b>
Fett kg	<b>+56</b>	Fundament	<b>121</b>
Eiweiß %	<b>+0,03</b>	Euter	<b>111</b>
Eiweiß kg	<b>+43</b>		

Standardisierte Zuchtwerte		88	100	112	124	
Größe	klein					groß <b>108</b>
Milchcharakter	wenig					viel <b>106</b>
Körpertiefe	wenig					viel <b>107</b>
Stärke	schwach					stark <b>104</b>
Beckenneigung	ansteig.					abfallend <b>111</b>
Beckenbreite	schmal					breit <b>96</b>
Hinterbeinwinkel	steil					gewinkelt <b>90</b>
Klauenwinkel	flach					steil <b>105</b>
Sprunggelenk	gefüllt					trocken <b>109</b>
Hinterbeinstellg.	nach außen					parallel <b>117</b>
Bewegung	schlecht					gut <b>116</b>
Hintereuterhöhe	tief					hoch <b>112</b>
Zentralband	schwach					stark <b>119</b>
Strichpl. vorne	außen					innen <b>104</b>
Strichpl. hinten	außen					innen <b>107</b>
Vordereuteraufh.	lose					fest <b>104</b>
Eutertiefe	tief					hoch <b>103</b>
Strichlänge	kurz					lang <b>103</b>

**Ökonomie-Zuchtwert** **RZ€** **1.903** (83 % Si)

### FUNKTIONALITÄT

Zellzahl	<b>RZS</b>	<b>118</b> (77 % Si.)
Nutzungsdauer	<b>RZN</b>	<b>120</b> (67 % Si.)
Töchterfruchtbarkeit	<b>RZR</b>	<b>106</b> (55 % Si.)
Melkbarkeit	<b>RZD</b>	<b>94</b> (77 % Si.)
Kalbeverlauf paternal	<b>RZKd</b>	<b>113</b> (77 % Si.)
Kalbeverlauf maternal	<b>RZKm</b>	<b>105</b> (65 % Si.)
Robotertauglichkeit	<b>RZRobot</b>	—

### GESUNDHEIT

Gesundheit	<b>RZGesund</b>	<b>121</b> (70 % Si.)
Eutergesundheit	<b>RZEuterfit</b>	<b>107</b> (61 % Si.)
Klauengesundheit	<b>RZKlaue</b>	<b>116</b> (51 % Si.)
Reproduktionsstörungen	<b>RZRepro</b>	<b>113</b> (52 % Si.)
Stoffwechselstörungen	<b>RZMetabol</b>	<b>106</b> (55 % Si.)
Mortellaroresistenz	<b>DDControl</b>	<b>117</b> (51 % Si.)
Kälber-Fitness	<b>RZKälberfit</b>	<b>99</b> (48 % Si.)

Mutter



**MB 914 VG 85**

Ur-Großmutter



**MB 1056 GP 81**





# Hunter PP 159028 BB A2A2

Geb: 29.09.2020 · aAa 243615 · Zü.: Harald Müller, Moorweg · Bes.: VOST

Made in Ostfriesland

**Hulk P** v. Hotspot P  
**VO Aika**  
 (1) VG 85

1/1 LA 10615 4,32 459 3,70 393

**Mission P** v. Missouri  
**Zani Silver Ambra**

(1) VG 86

2/2 LA 19374 4,36 845 3,54 686  
HL 2 21459 4,22 905 3,50 750

**Silver** v. Mogul  
**Zani Supersire Orietta**  
 (2) VG 87

v. Supersire

## Reinerbig hornlos - Inhaltsstoffe - Melkbarkeit

- Sehr hohe Inhaltsstoffe und sehr gute Melkbarkeit
- Reinerbig hornlos!
- Reinerbig für KappaKasein B und BetaKasein A2

Gesamtzuchtwert **RZG 135** (80 % Si)

<b>RZM 140</b> (73% Si.)		<b>RZE 115</b> (70% Si.)	
Milchleistung		Exterieur	
Töchter/Betriebe	- / -	Töchter/Betriebe	- / -
Milch kg	<b>+716</b>	Milchtyp	<b>118</b>
Fett %	<b>+0,38</b>	Körper	<b>96</b>
Fett kg	<b>+70</b>	Fundament	<b>103</b>
Eiweiß %	<b>+0,21</b>	Euter	<b>114</b>
Eiweiß kg	<b>+48</b>		

Standardisierte Zuchtwerte		88	100	112	124	
Größe	klein					groß <b>113</b>
Milchcharakter	wenig					viel <b>120</b>
Körpertiefe	wenig					viel <b>101</b>
Stärke	schwach					stark <b>90</b>
Beckenneigung	ansteig.					abfallend <b>103</b>
Beckenbreite	schmal					breit <b>95</b>
Hinterbeinwinkel	steil					gewinkelt <b>102</b>
Klauenwinkel	flach					steil <b>98</b>
Sprungelenk	gefüllt					trocken <b>105</b>
Hinterbeinstellg.	nach außen					parallel <b>100</b>
Bewegung	schlecht					gut <b>101</b>
Hintereuterhöhe	tief					hoch <b>111</b>
Zentralband	schwach					stark <b>96</b>
Strichpl. vorne	außen					innen <b>99</b>
Strichpl. hinten	außen					innen <b>91</b>
Vordereuteraufh.	lose					fest <b>115</b>
Eutertiefe	tief					hoch <b>114</b>
Strichlänge	kurz					lang <b>100</b>

Ökonomie-Zuchtwert **RZ€ 1.562** (83 % Si)

### FUNKTIONALITÄT

Zellzahl	<b>RZS</b>	<b>99</b> (76 % Si.)
Nutzungsdauer	<b>RZN</b>	<b>102</b> (66 % Si.)
Töchterfruchtbarkeit	<b>RZR</b>	<b>107</b> (52 % Si.)
Melkbarkeit	<b>RZD</b>	<b>114</b> (75 % Si.)
Kalbeverlauf paternal	<b>RZKd</b>	<b>99</b> (61 % Si.)
Kalbeverlauf maternal	<b>RZKm</b>	<b>111</b> (61 % Si.)
Robotertauglichkeit	<b>RZRobot</b>	<b>116</b> (72 % Si.)

### GESUNDHEIT

Gesundheit	<b>RZGesund</b>	<b>106</b> (71 % Si.)
Eutergesundheit	<b>RZEuterfit</b>	<b>103</b> (61 % Si.)
Klauengesundheit	<b>RZKlaue</b>	<b>103</b> (52 % Si.)
Reproduktionsstörungen	<b>RZRepro</b>	<b>106</b> (53 % Si.)
Stoffwechselstörungen	<b>RZMetabol</b>	<b>101</b> (55 % Si.)
Mortellaroresistenz	<b>DDControl</b>	<b>105</b> (51 % Si.)
Kälber-Fitness	<b>RZKälberfit</b>	<b>115</b> (48 % Si.)

Großmutter



Zani Silver Ambra VG 86

Ur-Großmutter



Zani Supersire Orietta VG 87 (2. La)



# Mali P RDC 158513 AB A2A2

Geb: 14.06.2019 · aAa 243615 · Zü.: Fritz Giesmann, Halsbek · Bes.: VOST

gesext verfügbar **Made in Ostfriesland**

My Dream P v. Mission P  
**GGA Jolene**  
 (4) VG 87  
 4/3 LA 9546 4,45 425 3,77 360  
 HL 3 10174 5,14 523 3,77 384

Balisto v. Bookem  
**GGA Jena**  
 (1) VG 85  
 3/2 LA 10608 3,44 365 3,19 338  
 HL 2 12898 3,44 444 3,11 401

Gold Chip v. Goldwin  
**GGA Jeni**  
 (2) VG 85  
**v. Shaker**

## Inhaltstoffe - Gesundheit - Robotereignung

- Top in allen Gesundheitsmerkmalen
- Hohe Robotereignung und positive Inhaltsstoffe
- Überdurchschnittliche Kondition

Gesamtzuchtwert **RZG 146** (83 % Si)

RZM 129 (76% Si.)		RZE 119 (74% Si.)	
Milchleistung		Exterieur	
Töchter/Betriebe	- / -	Töchter/Betriebe	- / -
Milch kg	<b>+495</b>	Milchtyp	<b>99</b>
Fett %	<b>+0,21</b>	Körper	<b>110</b>
Fett kg	<b>+42</b>	Fundament	<b>108</b>
Eiweiß %	<b>+0,20</b>	Euter	<b>115</b>
Eiweiß kg	<b>+38</b>		

Standardisierte Zuchtwerte		88	100	112	124
Größe	klein				groß <b>106</b>
Milchcharakter	wenig				viel <b>97</b>
Körpertiefe	wenig				viel <b>106</b>
Stärke	schwach				stark <b>114</b>
Beckenneigung	ansteig.				abfallend <b>93</b>
Beckenbreite	schmal				breit <b>101</b>
Hinterbeinwinkel	steil				gewinkelt <b>88</b>
Klauenwinkel	flach				steil <b>112</b>
Sprunggelenk	gefüllt				trocken <b>96</b>
Hinterbeinstellg.	nach außen				parallel <b>111</b>
Bewegung	schlecht				gut <b>104</b>
Hintereuterhöhe	tief				hoch <b>107</b>
Zentralband	schwach				stark <b>104</b>
Strichpl. vorne	außen				innen <b>109</b>
Strichpl. hinten	außen				innen <b>97</b>
Vordereuteraufh.	lose				fest <b>114</b>
Eutertiefe	tief				hoch <b>112</b>
Strichlänge	kurz				lang <b>122</b>

Ökonomie-Zuchtwert **RZ€ 1.800** (85 % Si)

### FUNKTIONALITÄT

Zellzahl	<b>RZS</b>	<b>122</b> (78 % Si.)
Nutzungsdauer	<b>RZN</b>	<b>124</b> (68 % Si.)
Töchterfruchtbarkeit	<b>RZR</b>	<b>107</b> (57 % Si.)
Melkbarkeit	<b>RZD</b>	<b>96</b> (77 % Si.)
Kalbeverlauf paternal	<b>RZKd</b>	<b>96</b> (81 % Si.)
Kalbeverlauf maternal	<b>RZKm</b>	<b>111</b> (66 % Si.)
Robotertauglichkeit	<b>RZRobot</b>	<b>126</b> (75 % Si.)

### GESUNDHEIT

Gesundheit	<b>RZGesund</b>	<b>126</b> (74 % Si.)
Eutergesundheit	<b>RZEuterfit</b>	<b>125</b> (65 % Si.)
Klauengesundheit	<b>RZKlaue</b>	<b>107</b> (56 % Si.)
Reproduktionsstörungen	<b>RZRepro</b>	<b>105</b> (57 % Si.)
Stoffwechselstörungen	<b>RZMetabol</b>	<b>104</b> (61 % Si.)
Mortellaroresistenz	<b>DDControl</b>	<b>90</b> (57 % Si.)
Kälber-Fitness	<b>RZKälberfit</b>	<b>108</b> (58 % Si.)

Mutter



GGA Jolene VG 87

Großmutter



GGA Jena VG 85  
 Fritz Giesmann, Halsbek



# Merlin 159004 AB A2A2

Geb: 06.02.2020 · aAa 342516 · Zü.: Malte Borchers und Fraederk Meppen, Etzel · Bes.: VOST

┌ **Merryguy** v. DG Charley  
└ **Pia**

(1) VG 85  
2/1 LA 9224 4,33 399 3,64 336  
HL 1 9224 4,33 399 3,64 336

┌ **Semino** v. Silver  
└ **Primel**

(3) VG 86  
4/3 LA 8971 3,72 334 3,25 292  
HL 3 9623 3,81 367 3,30 318

┌ **Bolaro** v. Boss  
└ **Premiere**

(4) VG 89

**v. Denim**

## Leistung - Gesundheit - Exterieur

- Komplettes Profil mit hoher Leistung und Gesundheit
- Sehr gute Euter mit längeren, optimal platzierten Strichen
- Kuhfamilie der "Miss Ostfriesland 2017" Odyssey Princes EX 92

**Gesamtzuchtwert** **RZG** **144** (82 % Si)

<b>RZM 140</b> (75% Si.)		<b>RZE 123</b> (72% Si.)	
Milchleistung		Exterieur	
Töchter/Betriebe	- / -	Töchter/Betriebe	- / -
Milch kg	<b>+1692</b>	Milchtyp	<b>117</b>
Fett %	<b>-0,05</b>	Körper	<b>105</b>
Fett kg	<b>+61</b>	Fundament	<b>111</b>
Eiweiß %	<b>-0,06</b>	Euter	<b>116</b>
Eiweiß kg	<b>+52</b>		

Standardisierte Zuchtwerte		88	100	112	124		
Größe	klein					groß	<b>120</b>
Milchcharakter	wenig					viel	<b>119</b>
Körpertiefe	wenig					viel	<b>115</b>
Stärke	schwach					stark	<b>100</b>
Beckenneigung	ansteig.					abfallend	<b>105</b>
Beckenbreite	schmal					breit	<b>98</b>
Hinterbeinwinkel	steil					gewinkelt	<b>92</b>
Klauenwinkel	flach					steil	<b>110</b>
Sprunggelenk	gefüllt					trocken	<b>103</b>
Hinterbeinstellg.	nach außen					parallel	<b>103</b>
Bewegung	schlecht					gut	<b>107</b>
Hintereuterhöhe	tief					hoch	<b>124</b>
Zentralband	schwach					stark	<b>115</b>
Strichpl. vorne	außen					innen	<b>94</b>
Strichpl. hinten	außen					innen	<b>98</b>
Vordereuteraufh.	lose					fest	<b>107</b>
Eutertiefe	tief					hoch	<b>104</b>
Strichlänge	kurz					lang	<b>112</b>

**Ökonomie-Zuchtwert** **RZ€** **1.822** (84 % Si)

### FUNKTIONALITÄT

Zellzahl	<b>RZS</b>	<b>105</b> (77 % Si.)
Nutzungsdauer	<b>RZN</b>	<b>113</b> (67 % Si.)
Töchterfruchtbarkeit	<b>RZR</b>	<b>108</b> (55 % Si.)
Melkbarkeit	<b>RZD</b>	<b>97</b> (77 % Si.)
Kalbeverlauf paternal	<b>RZKd</b>	<b>94</b> (61 % Si.)
Kalbeverlauf maternal	<b>RZKm</b>	<b>108</b> (64 % Si.)
Robotertauglichkeit	<b>RZRobot</b>	<b>115</b> (74 % Si.)

### GESUNDHEIT

Gesundheit	<b>RZGesund</b>	<b>114</b> (72 % Si.)
Eutergesundheit	<b>RZEuterfit</b>	<b>106</b> (62 % Si.)
Klauengesundheit	<b>RZKlaue</b>	<b>103</b> (53 % Si.)
Reproduktionsstörungen	<b>RZRepro</b>	<b>109</b> (54 % Si.)
Stoffwechselstörungen	<b>RZMetabol</b>	<b>109</b> (56 % Si.)
Mortellaroresistenz	<b>DDControl</b>	<b>103</b> (53 % Si.)
Kälber-Fitness	<b>RZKälberfit</b>	<b>105</b> (50 % Si.)

Mutter



**Pia** VG 85

Ur-Großmutter



**Premiere** VG 89  
Jürgen Hobbie, Kiebitznest





# Mirando P 156588 A2/A2



Geb: 11.05.2017 · aAa 243165 · Zü.: Goldene Linie Syndikat, Wangerland · Bes.: VOST

Töchtergeprüft

**Mission P v. Missouri**  
**Nachtigall**

(1) VG 85  
5/4 LA 11046 3,71 410 3,58 395  
HL 3 12630 3,72 470 3,60 455

**Commander v. Mogul**  
**Tir-An N.U. Nairobi**

(4) VG 88  
6/5 LA 8484 4,42 375 3,39 288  
HL 5 9577 4,41 422 3,47 332

**Numero Uno v. M-O-M**  
**Tirsvad BT Noma**

(1) VG 89

**v. Time**

## Euter - Becken - DDControl

- Beste Fundamente und Top-Euter
- Optimal gelagerte, breitere Becken
- Hohe Mortellaroresistenz

Gesamtzuchtwert **RZG 129** (88 % Si)

RZM 125 (88% Si.)		RZE 120 (80% Si.)	
Milchleistung		Exterieur	
Töchter/Betriebe	<b>69 / 52</b>	Töchter/Betriebe	<b>21 / 17</b>
Milch kg	<b>+1110</b>	Milchtyp	<b>113</b>
Fett %	<b>-0,06</b>	Körper	<b>105</b>
Fett kg	<b>+38</b>	Fundament	<b>103</b>
Eiweiß %	<b>-0,04</b>	Euter	<b>119</b>
Eiweiß kg	<b>+34</b>		

Standardisierte Zuchtwerte		88	100	112	124
Größe	klein				groß <b>115</b>
Milchcharakter	wenig				viel <b>112</b>
Körpertiefe	wenig				viel <b>106</b>
Stärke	schwach				stark <b>97</b>
Beckenneigung	ansteig.				abfallend <b>102</b>
Beckenbreite	schmal				breit <b>105</b>
Hinterbeinwinkel	steil				gewinkelt <b>104</b>
Klauenwinkel	flach				steil <b>98</b>
Sprungelenk	gefüllt				trocken <b>104</b>
Hinterbeinstellg.	nach außen				parallel <b>99</b>
Bewegung	schlecht				gut <b>102</b>
Hintereuterhöhe	tief				hoch <b>112</b>
Zentralband	schwach				stark <b>105</b>
Strichpl. vorne	außen				innen <b>109</b>
Strichpl. hinten	außen				innen <b>115</b>
Vordereuteraufh.	lose				fest <b>118</b>
Eutertiefe	tief				hoch <b>119</b>
Strichlänge	kurz				lang <b>105</b>

Ökonomie-Zuchtwert **RZ€ 1.122** (89 % Si)

### FUNKTIONALITÄT

Zellzahl	<b>RZS</b>	<b>111</b> (84 % Si.)
Nutzungsdauer	<b>RZN</b>	<b>114</b> (71 % Si.)
Töchterfruchtbarkeit	<b>RZR</b>	<b>97</b> (63 % Si.)
Melkbarkeit	<b>RZD</b>	<b>101</b> (78 % Si.)
Kalbeverlauf paternal	<b>RZKd</b>	<b>108</b> (89 % Si.)
Kalbeverlauf maternal	<b>RZKm</b>	<b>107</b> (77 % Si.)
Robotertauglichkeit	<b>RZRobot</b>	—

### GESUNDHEIT

Gesundheit	<b>RZGesund</b>	<b>104</b> (76 % Si.)
Eutergesundheit	<b>RZEuterfit</b>	<b>102</b> (67 % Si.)
Klauengesundheit	<b>RZKlaue</b>	<b>109</b> (59 % Si.)
Reproduktionsstörungen	<b>RZRepro</b>	<b>97</b> (59 % Si.)
Stoffwechselstörungen	<b>RZMetabol</b>	<b>99</b> (63 % Si.)
Mortellaroresistenz	<b>DDControl</b>	<b>112</b> (58 % Si.)
Kälber-Fitness	<b>RZKälberfit</b>	<b>99</b> (80 % Si.)

Tochter



**Olrike VG 85 (1.La)**  
Bernhard Gosling jun., Uphusen

Mutter



**Nachtigall 1/VG 88**  
Goldene Linie Syndikat, Wangerland



# Monarch 154207 EX 90 A2A2

Geb: 22.01.2015 · aAa 234165 · Zü.: D + J. Monpetit, St. Louis · Bes.: VOST



gesext verfügbar Töchtergeprüft

**Mardi Gras** v. Mogul  
**Lactomont Locass**  
(0)VG 86  
4/4 LA 11155 3,89 434 3,44 384  
HL 3 13266 3,77 500 3,41 452

**Sargeant** v. Freddie  
**Summerliz Lausy**  
(2) VG 87  
2/2 LA 12349 4,18 516 3,48 430  
HL 2 12698 4,37 555 3,53 448

**Man-O-Man** v. O-Man  
**Summerliz Lausyna**  
(1) VG 87  
**v. Shottle**

## Der Bulle für jeden Stall

- Laufstallkühe mit sehr guter Kondition
- Top-Euter und sehr hohe Klauengesundheit
- Sehr gute Leistung mit positiven Inhaltsstoffen

Gesamtzuchtwert **RZG 121** (96 % Si)

<b>RZM 122</b> (98% Si.)		<b>RZE 125</b> (91% Si.)	
Milchleistung		Exterieur	
Töchter/Betriebe	<b>685 / 321</b>	Töchter/Betriebe	<b>132 / 67</b>
Milch kg	<b>+438</b>	Milchtyp	<b>101</b>
Fett %	<b>+0,14</b>	Körper	<b>116</b>
Fett kg	<b>+32</b>	Fundament	<b>106</b>
Eiweiß %	<b>+0,13</b>	Euter	<b>123</b>
Eiweiß kg	<b>+29</b>		

Standardisierte Zuchtwerte		88	100	112	124	
Größe	klein					groß <b>111</b>
Milchcharakter	wenig					viel <b>100</b>
Körpertiefe	wenig					viel <b>105</b>
Stärke	schwach					stark <b>120</b>
Beckenneigung	ansteig.					abfallend <b>84</b>
Beckenbreite	schmal					breit <b>118</b>
Hinterbeinwinkel	steil					gewinkelt <b>93</b>
Klauenwinkel	flach					steil <b>110</b>
Sprunggelenk	gefüllt					trocken <b>88</b>
Hinterbeinstellg.	nach außen					parallel <b>108</b>
Bewegung	schlecht					gut <b>108</b>
Hintereuterhöhe	tief					hoch <b>119</b>
Zentralband	schwach					stark <b>102</b>
Strichpl. vorne	außen					innen <b>122</b>
Strichpl. hinten	außen					innen <b>120</b>
Vordereuteraufh.	lose					fest <b>122</b>
Eutertiefe	tief					hoch <b>118</b>
Strichlänge	kurz					lang <b>106</b>

Ökonomie-Zuchtwert **RZ€ 641** (97 % Si)

### FUNKTIONALITÄT

Zellzahl	<b>RZS</b>	<b>102</b> (97 % Si.)
Nutzungsdauer	<b>RZN</b>	<b>100</b> (91 % Si.)
Töchterfruchtbarkeit	<b>RZR</b>	<b>101</b> (81 % Si.)
Melkbarkeit	<b>RZD</b>	<b>107</b> (87 % Si.)
Kalbeverlauf paternal	<b>RZKd</b>	<b>102</b> (94 % Si.)
Kalbeverlauf maternal	<b>RZKm</b>	<b>91</b> (91 % Si.)
Robotertauglichkeit	<b>RZRobot</b>	—

### GESUNDHEIT

Gesundheit	<b>RZGesund</b>	<b>104</b> (87 % Si.)
Eutergesundheit	<b>RZEuterfit</b>	<b>99</b> (82 % Si.)
Klauengesundheit	<b>RZKlaue</b>	<b>111</b> (77 % Si.)
Reproduktionsstörungen	<b>RZRepro</b>	<b>100</b> (72 % Si.)
Stoffwechselstörungen	<b>RZMetabol</b>	<b>100</b> (75 % Si.)
Mortellaroresistenz	<b>DDControl</b>	<b>117</b> (80 % Si.)
Kälber-Fitness	<b>RZKälberfit</b>	<b>91</b> (91 % Si.)

Tochter



**Dakota** VG 88 (2. La)  
Grünefeld-Holsteins GbR, Backemoor

Tochter



**Inke** GP 84 (1. La)  
Theodor Meyer, Hatzum



# Paddy 158509 AB A2A2

Geb: 05.11.2018 · aAa 342156 · Zü.: Fritz Giesmann, Halsbek · Bes.: VOST



Made in Ostfriesland

Padawan v. Jedi  
GGA Joy

(1) VG 85  
1/1 LA 10081 4,01 404 3,61 364  
HL 1 10081 4,01 404 3,61 364

Superhero v. Supershot  
GGA Jolene

(4) VG 87  
4/3 LA 9546 4,45 425 3,77 360  
HL 3 10174 5,14 523 3,77 384

Balisto v. Bookem  
GGA Jena

(1) VG 85

v. Gold Chip

## Fruchtbarkeit - Nutzungsdauer - Leistung

- Hohe Milchmengen und gute Gesundheit
- Top-Werte für Töchterfruchtbarkeit und Nutzungsdauer

Gesamtzuchtwert **RZG 144** (82 % Si)

RZM 131 (75% Si.)		RZE 119 (72% Si.)	
Milchleistung		Exterieur	
Töchter/Betriebe	- / -	Töchter/Betriebe	- / -
Milch kg	+1332	Milchtyp	108
Fett %	-0,27	Körper	103
Fett kg	+22	Fundament	111
Eiweiß %	+0,07	Euter	113
Eiweiß kg	+54		

Standardisierte Zuchtwerte		88	100	112	124	
Größe	klein					groß 109
Milchcharakter	wenig					viel 109
Körpertiefe	wenig					viel 103
Stärke	schwach					stark 99
Beckenneigung	ansteig.					abfallend 101
Beckenbreite	schmal					breit 100
Hinterbeinwinkel	steil					gewinkelt 82
Klauenwinkel	flach					steil 111
Sprunggelenk	gefüllt					trocken 97
Hinterbeinstellg.	nach außen					parallel 113
Bewegung	schlecht					gut 110
Hintereuterhöhe	tief					hoch 121
Zentralband	schwach					stark 119
Strichpl. vorne	außen					innen 103
Strichpl. hinten	außen					innen 123
Vordereuteraufh.	lose					fest 105
Eutertiefe	tief					hoch 105
Strichlänge	kurz					lang 99

Ökonomie-Zuchtwert **RZ€ 1.789** (84 % Si)

### FUNKTIONALITÄT

Zellzahl	<b>RZS</b>	<b>109</b> (77 % Si.)
Nutzungsdauer	<b>RZN</b>	<b>120</b> (68 % Si.)
Töchterfruchtbarkeit	<b>RZR</b>	<b>120</b> (57 % Si.)
Melkbarkeit	<b>RZD</b>	<b>103</b> (77 % Si.)
Kalbeverlauf paternal	<b>RZKd</b>	<b>98</b> (87 % Si.)
Kalbeverlauf maternal	<b>RZKm</b>	<b>102</b> (65 % Si.)
Robotertauglichkeit	<b>RZRobot</b>	—

### GESUNDHEIT

Gesundheit	<b>RZGesund</b>	<b>117</b> (71 % Si.)
Eutergesundheit	<b>RZEuterfit</b>	<b>105</b> (62 % Si.)
Klauengesundheit	<b>RZKlaue</b>	<b>107</b> (53 % Si.)
Reproduktionsstörungen	<b>RZRepro</b>	<b>112</b> (53 % Si.)
Stoffwechselstörungen	<b>RZMetabol</b>	<b>111</b> (56 % Si.)
Mortellaroresistenz	<b>DDControl</b>	<b>107</b> (53 % Si.)
Kälber-Fitness	<b>RZKälberfit</b>	<b>114</b> (68 % Si.)

Mutter



GGA Joy VG 85 (1. La)  
Fritz Giesmann, Halsbek

Großmutter



GGA Jolene VG 85





# Sanchez P RDC 158525 AB A2A2

Geb: 25.10.2019 · aAa n.v. · Zü.: GenHotel B.V., Heino · Bes.: VOST

**Gesextes Spermia auf Bestellung verfügbar**

**Solitair P** v. Salvatore  
**KHE I m Good**

(1) VG 87  
2/1 LA 15727 3,82 601 3,28 516  
HL 1 15727 3,82 601 3,28 516

**Gymnast** v. Doorsopen  
**KHE Isolde**

(3) VG 87  
4/3 LA 11547 3,72 430 3,33 384  
HL 3 13946 3,03 422 3,26 455

**Rubicon** v. Mogul  
**KHE Island**

(3) VG 89

**v. Shotglass**

## Hornlos - Exterieur - Gesundheit - Robotereignung

- Hornloser Bullenvater mit Rotfaktor!
- Spitzenexterieur mit erstklassigen Eutern und gutem Fundament
- Reinerbig für BetaKasein A2

**Gesamtzuchtwert** **RZG** **147** (81 % Si)

<b>RZM 132</b> (74% Si.)		<b>RZE 133</b> (72% Si.)	
Milchleistung		Exterieur	
Töchter/Betriebe	- / -	Töchter/Betriebe	- / -
Milch kg	<b>+1147</b>	Milchtyp	<b>107</b>
Fett %	<b>+0,06</b>	Körper	<b>113</b>
Fett kg	<b>+53</b>	Fundament	<b>115</b>
Eiweiß %	<b>+0,01</b>	Euter	<b>125</b>
Eiweiß kg	<b>+41</b>		

**Ökonomie-Zuchtwert** **RZ€** **1.767** (83 % Si)

### FUNKTIONALITÄT

Zellzahl	<b>RZS</b>	<b>121</b> (76 % Si.)
Nutzungsdauer	<b>RZN</b>	<b>117</b> (67 % Si.)
Töchterfruchtbarkeit	<b>RZR</b>	<b>106</b> (53 % Si.)
Melkbarkeit	<b>RZD</b>	<b>94</b> (77 % Si.)
Kalbeverlauf paternal	<b>RZKd</b>	<b>109</b> (62 % Si.)
Kalbeverlauf maternal	<b>RZKm</b>	<b>104</b> (64 % Si.)
Robotertauglichkeit	<b>RZRobot</b>	<b>122</b> (73 % Si.)

### GESUNDHEIT

Gesundheit	<b>RZGesund</b>	<b>120</b> (71 % Si.)
Eutergesundheit	<b>RZEuterfit</b>	<b>109</b> (61 % Si.)
Klauengesundheit	<b>RZKlaue</b>	<b>110</b> (52 % Si.)
Reproduktionsstörungen	<b>RZRepro</b>	<b>109</b> (53 % Si.)
Stoffwechselstörungen	<b>RZMetabol</b>	<b>110</b> (56 % Si.)
Mortellaroresistenz	<b>DDControl</b>	<b>107</b> (52 % Si.)
Kälber-Fitness	<b>RZKälberfit</b>	<b>101</b> (51 % Si.)

Standardisierte Zuchtwerte		88	100	112	124	
Größe	klein					groß <b>122</b>
Milchcharakter	wenig					viel <b>108</b>
Körpertiefe	wenig					viel <b>105</b>
Stärke	schwach					stark <b>108</b>
Beckenneigung	ansteig.					abfallend <b>101</b>
Beckenbreite	schmal					breit <b>119</b>
Hinterbeinwinkel	steil					gewinkelt <b>90</b>
Klauenwinkel	flach					steil <b>112</b>
Sprungelenk	gefüllt					trocken <b>99</b>
Hinterbeinstellg.	nach außen					parallel <b>117</b>
Bewegung	schlecht					gut <b>110</b>
Hintereuterhöhe	tief					hoch <b>119</b>
Zentralband	schwach					stark <b>106</b>
Strichpl. vorne	außen					innen <b>95</b>
Strichpl. hinten	außen					innen <b>98</b>
Vordereuteraufh.	lose					fest <b>123</b>
Eutertiefe	tief					hoch <b>123</b>
Strichlänge	kurz					lang <b>108</b>

Mutter



**KHE I'm Good VG 87**

Großmutter



**KHE Isolde VG 87**



# Santos P 100021 AB A2A2

Geb: 05.08.2020 · aAa 324156 · Zü.: Prisma Gen, Altenberge · Bes.: VOST



gesex verfügbar

Simon P v. Semino  
PrismaGen Dairyqueen

(2) VG 85  
2/1 LA 10849 4,12 447 3,63 394  
HL 1 10849 4,12 447 3,63 394

Mission P v. Missouri  
Daiquiri

Commander v. Mogul  
Seagull-Bay Daphne

(1) VG 88

v. Supersire

## Nutzungsdauer - Gesundheit - Robotereignung

- Nr. 5 hornlos in Deutschland mit ausgezeichneter Robotereignung
- Längere Striche und sehr gute Melkbarkeit
- Mittlerer Rahmen und längere Striche

Gesamtzuchtwert **RZG 153** (80 % Si)

RZM 142 (73% Si.)		RZE 117 (70% Si.)	
Milchleistung		Exterieur	
Töchter/Betriebe	- / -	Töchter/Betriebe	- / -
Milch kg	+1248	Milchtyp	103
Fett %	+0,17	Körper	104
Fett kg	+69	Fundament	114
Eiweiß %	+0,08	Euter	109
Eiweiß kg	+52		

Standardisierte Zuchtwerte		88	100	112	124		
Größe	klein					groß	107
Milchcharakter	wenig					viel	101
Körpertiefe	wenig					viel	101
Stärke	schwach					stark	105
Beckenneigung	ansteig.					abfallend	99
Beckenbreite	schmal					breit	98
Hinterbeinwinkel	steil					gewinkelt	88
Klauenwinkel	flach					steil	111
Sprungelenk	gefüllt					trocken	101
Hinterbeinstellg.	nach außen					parallel	109
Bewegung	schlecht					gut	112
Hintereuterhöhe	tief					hoch	112
Zentralband	schwach					stark	108
Strichpl. vorne	außen					innen	96
Strichpl. hinten	außen					innen	100
Vordereuteraufh.	lose					fest	105
Eutertiefe	tief					hoch	104
Strichlänge	kurz					lang	115

Ökonomie-Zuchtwert **RZ€ 2.243** (83 % Si)

### FUNKTIONALITÄT

Zellzahl	<b>RZS</b>	<b>112</b> (76 % Si.)
Nutzungsdauer	<b>RZN</b>	<b>124</b> (66 % Si.)
Töchterfruchtbarkeit	<b>RZR</b>	<b>107</b> (53 % Si.)
Melkbarkeit	<b>RZD</b>	<b>108</b> (76 % Si.)
Kalbeverlauf paternal	<b>RZKd</b>	<b>102</b> (63 % Si.)
Kalbeverlauf maternal	<b>RZKm</b>	<b>114</b> (62 % Si.)
Robotertauglichkeit	<b>RZRobot</b>	<b>124</b> (72 % Si.)

### GESUNDHEIT

Gesundheit	<b>RZGesund</b>	<b>121</b> (71 % Si.)
Eutergesundheit	<b>RZEuterfit</b>	<b>112</b> (61 % Si.)
Klauengesundheit	<b>RZKlaue</b>	<b>115</b> (53 % Si.)
Reproduktionsstörungen	<b>RZRepro</b>	<b>107</b> (53 % Si.)
Stoffwechselstörungen	<b>RZMetabol</b>	<b>105</b> (56 % Si.)
Mortellaroresistenz	<b>DDControl</b>	<b>114</b> (54 % Si.)
Kälber-Fitness	<b>RZKälberfit</b>	<b>103</b> (51 % Si.)

Mutter



PrismaGen Dairyqueen VG 85 (1. La)

4. Mutter



Pine-Tree Sharla Daphne VG 88



# Spell It 156589 A2/A2

Geb: 12.01.2016 · aAa 561432 · Zü.: J. van Ginkel, Sellingen (NL) · Bes.: VOST

Töchtergeprüft

**Big Spell** v. Bertil  
**Combi Roza 32**

(1) VG 87  
3/3 LA 9944 4,07 405 3,49 347  
HL 3 10971 4,10 450 3,59 394

**Prince** v. Britt ET  
**Combi Roza 18**

(4) VG 88  
6/6 LA 11237 4,09 460 3,28 369  
HL 5 13252 4,04 535 3,06 406

**Triple** v. Telstar  
**Combi Roza 2**

v. **Jesther**

## Outcross - Inhaltsstoffe - Kondition

- Kleiner bis mittlerer Rahmen und hoher BCS
- Langlebiges Outcrosspedigree mit hohen Inhaltsstoffen
- Alternativer aAa Code (561432)

Gesamtzuchtwert **RZG 100** (89 % Si.)

<b>RZM 99</b> (91% Si.)		<b>RZE 89</b> (79% Si.)	
Milchleistung		Exterieur	
Töchter/Betriebe	<b>158 / 75</b>	Töchter/Betriebe	<b>15 / 10</b>
Milch kg	<b>-584</b>	Milchtyp	<b>76</b>
Fett %	<b>+0,20</b>	Körper	<b>94</b>
Fett kg	<b>-4</b>	Fundament	<b>105</b>
Eiweiß %	<b>+0,21</b>	Euter	<b>91</b>
Eiweiß kg	<b>0</b>		

Standardisierte Zuchtwerte		88	100	112	124
Größe	klein				groß <b>75</b>
Milchcharakter	wenig				viel <b>78</b>
Körpertiefe	wenig				viel <b>94</b>
Stärke	schwach				stark <b>105</b>
Beckenneigung	ansteig.				abfallend <b>107</b>
Beckenbreite	schmal				breit <b>103</b>
Hinterbeinwinkel	steil				gewinkelt <b>89</b>
Klauenwinkel	flach				steil <b>112</b>
Sprungelenk	gefüllt				trocken <b>93</b>
Hinterbeinstellg.	nach außen				parallel <b>106</b>
Bewegung	schlecht				gut <b>104</b>
Hintereuterhöhe	tief				hoch <b>92</b>
Zentralband	schwach				stark <b>83</b>
Strichpl. vorne	außen				innen <b>93</b>
Strichpl. hinten	außen				innen <b>79</b>
Vordereuteraufh.	lose				fest <b>107</b>
Eutertiefe	tief				hoch <b>97</b>
Strichlänge	kurz				lang <b>90</b>

Ökonomie-Zuchtwert **RZ€ 148** (90 % Si.)

### FUNKTIONALITÄT

Zellzahl	<b>RZS</b>	<b>111</b> (89 % Si.)
Nutzungsdauer	<b>RZN</b>	<b>106</b> (74 % Si.)
Töchterfruchtbarkeit	<b>RZR</b>	<b>103</b> (70 % Si.)
Melkbarkeit	<b>RZD</b>	<b>92</b> (79 % Si.)
Kalbeverlauf paternal	<b>RZKd</b>	<b>107</b> (78 % Si.)
Kalbeverlauf maternal	<b>RZKm</b>	<b>70</b> (81 % Si.)
Robotertauglichkeit	<b>RZRobot</b>	—

### GESUNDHEIT

Gesundheit	<b>RZGesund</b>	<b>101</b> (72 % Si.)
Eutergesundheit	<b>RZEuterfit</b>	<b>106</b> (63 % Si.)
Klauengesundheit	<b>RZKlaue</b>	<b>99</b> (55 % Si.)
Reproduktionsstörungen	<b>RZRepro</b>	<b>97</b> (54 % Si.)
Stoffwechselstörungen	<b>RZMetabol</b>	<b>95</b> (57 % Si.)
Mortellaroresistenz	<b>DDControl</b>	<b>90</b> (54 % Si.)
Kälber-Fitness	<b>RZKälberfit</b>	<b>107</b> (56 % Si.)

Tochter



**Das Model**  
Focko und Stefanie Smit GbR, Visquard

Tochter



**Jansje 747** VG 85 (1. La)  
Mts de Groot, Everdingen





# Dreamer 159053 BB A2/A2

Geb: 11.05.2020 · aAa 516324 · Zü.: Pine-Tree/De Oosterhof, Ambt Delden ·

gesext verfügbar

Chromosome v. Critic P

**Pine-Tree World Cup Della**

(2) EX 91

1/1 LA 8404 5,64 474 4,15 349

HL 1 8404 5,64 474 4,15 349

World Cup v. Chili

**Oaklane Chisel Della 20130-ET**

(3) VG 85

3/2 LA 8971 5,45 489 3,86 346

HL 2 9688 5,47 530 3,86 374

Chisel v. Hilario

**Sunset Canyon Dazzler V Maid**

(3) EX 90

**v. Valentino**

Dreamer stammt aus einer erfolgreichen US-Kuhfamilie die sich durch eine sehr gute Leistungsveranlagung, eine hohe Funktionalität und vor allem durch ein Top-Exterieur auszeichnet. Seine Großmutter ist u.a. eine Schwester des bereits mit hohen Werten töchtergeprüften Bullen „Got Maid“.

Dreamer selbst verfügt über genomische Zuchtwerte auf US-Basis und punktet hier mit einer guten Milchleistung und Wirtschaftlichkeit sowie positiven Werten für Inhaltsstoffe, Nutzungsdauer und einer sehr guten Eutergesundheit und Töchterfruchtbarkeit. Sein Linearprofil auf US-Basi verspricht

zudem typstarke Nachkommen mit Top-Eutern, optimal gewinkelten Fundamenten und einer überdurchschnittlichen Körperbreite. Als Bonus ist Dreamer auch reinerbig für die Eiweiß-Varianten KappaKasein B und BetaKasein A2.

Mutter



**Pine-Tree World Cup Della VG 87**

Großmutter



**Oaklane Chisel Della 2130 VG 85**

Ur-Großmutter



**Sunset Canyon V Dazzler Maid 324-ET EX 90**



# Wytze 159052 AB A2A2

Geb: 10.04.2018 · aAa 561432 · Zü.: Wytze-Meye Wink, Hemelum ·

gesext verfügbar

Husky v. Hulk

**Josiene**

(0)GP 84

4/4 LA 8444 6,62 559 4,25 359

HL 3 9050 7,01 634 4,41 399

Holmer v. Q Hirse

**Main**

(3) VG 85

3/3 LA 7837 5,95 466 4,17 327

HL 2 7932 6,16 489 4,24 336

Hulk v. Q Handix

**DK 01989802280**

**v. VJ Lung**

Der Jersey-Bulle Wytze beeindruckt vor allem durch seinen besonderen Körperbau. Sein Triple-A-Code gibt das wider: aAa 516, außerdem vererbt der Husky-Sohn die Beta-Kasein-Variante A2A2 sowie die Kappa-Kasein-Variante AB. Josiene, die Mutter von Wytze, wurde in Dänemark zugekauft und hat

mittlerweile fünf Kälber. In den letzten vier Laktationen gab sie durchschnittlich 8.444 kg Milch mit 6,62 % Fett und 4,25 % Eiweiß. Ihre Höchstleistung liegt aktuell bei 9.050 kg Milch mit 7,01 % Fett und 4,41 % Eiweiß. Ihr Vater Holmer ist ein Spitzenbulle für Gesundheit und Langlebigkeit. Wytzes Vater, der Bulle

Husky ist wiederum ein großrahmiger Bulle mit einem gewaltigen Rippenbogen und bringt über seine Seite damit viel Körperbreite – auch zu sehen an Wytze selbst. Wytze ist für Betriebe zu empfehlen, die eine ausgeglichene Kuh suchen und sowohl Inhaltsstoffe, Leistung und Körperbreite verbessern wollen.

Wytze in der Frontansicht



**Wytze 159052**